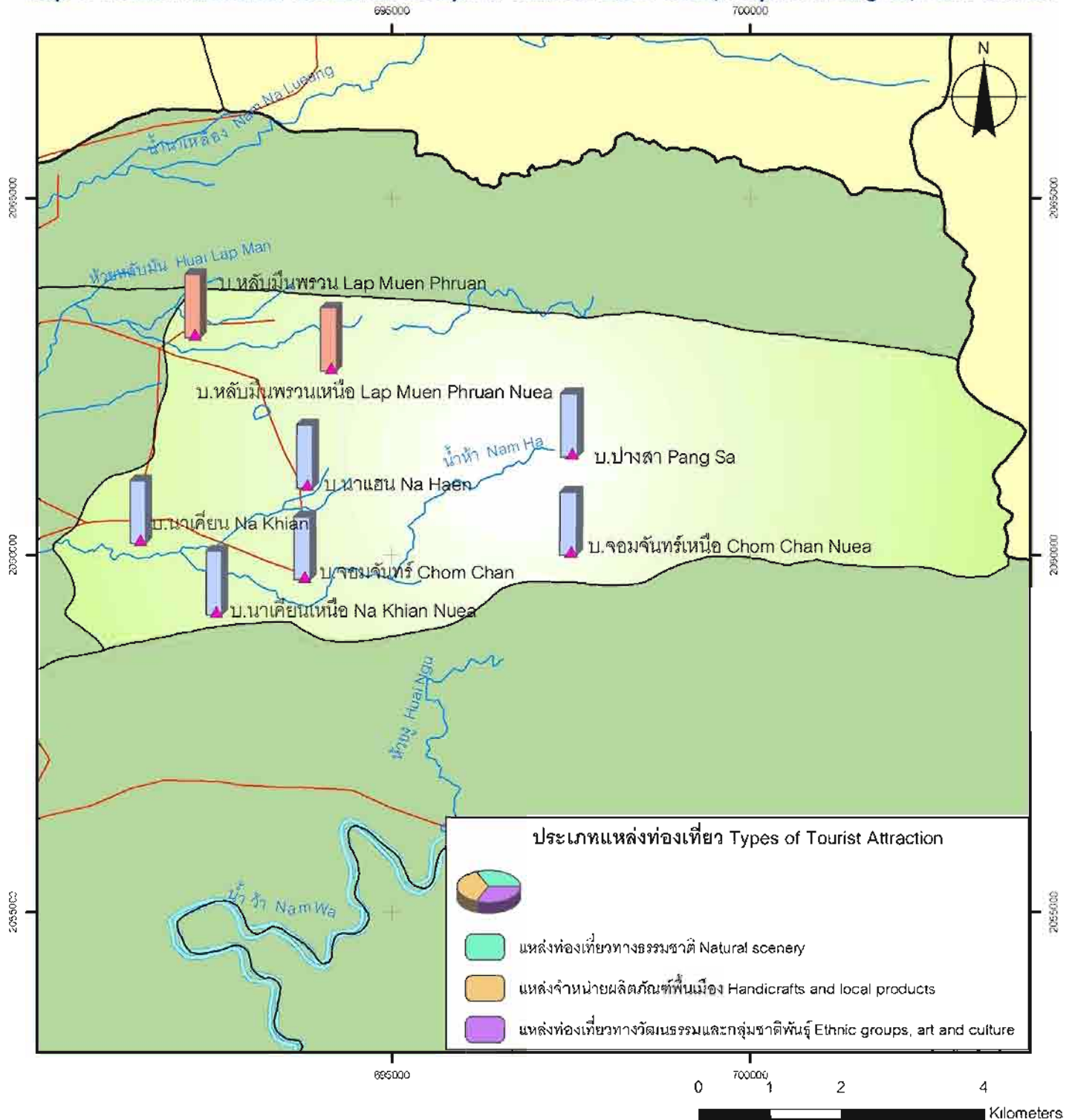




Map of Tourist Attractions and Ethnic Groups in Tambon Chom Chan, Amphoe Wiang Sa, Nan Province

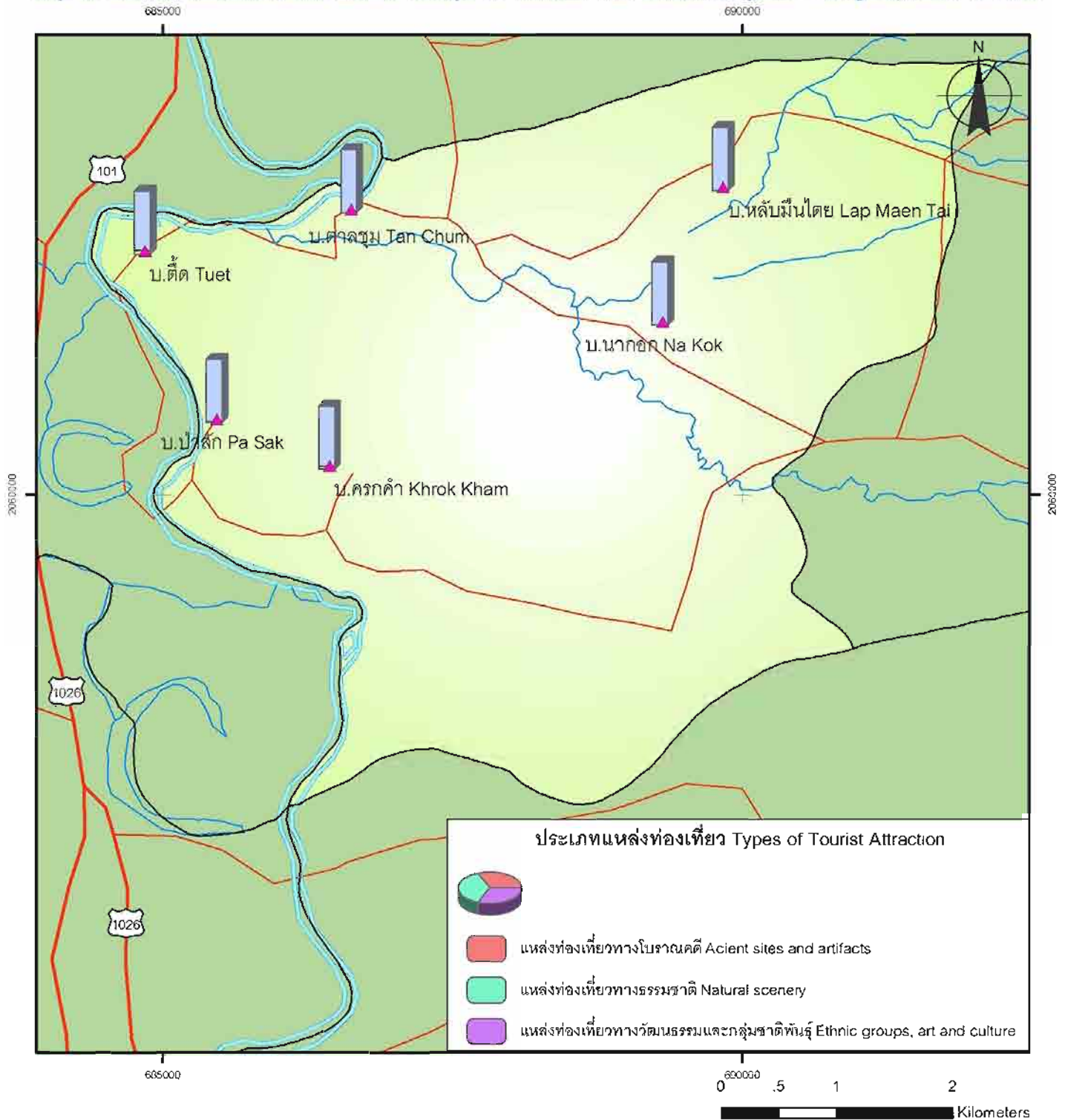




แผนที่ท่องเที่ยวและกลุ่มชาติพันธุ์ ตำบลตาลชุม อำเภอเวียงสา จังหวัดน่าน



Map of Tourist Attractions and Ethnic Groups in Tambon Tan Chum, Amphoe Wiang Sa, Nan Province



สัญลักษณ์แผนที่ Legends

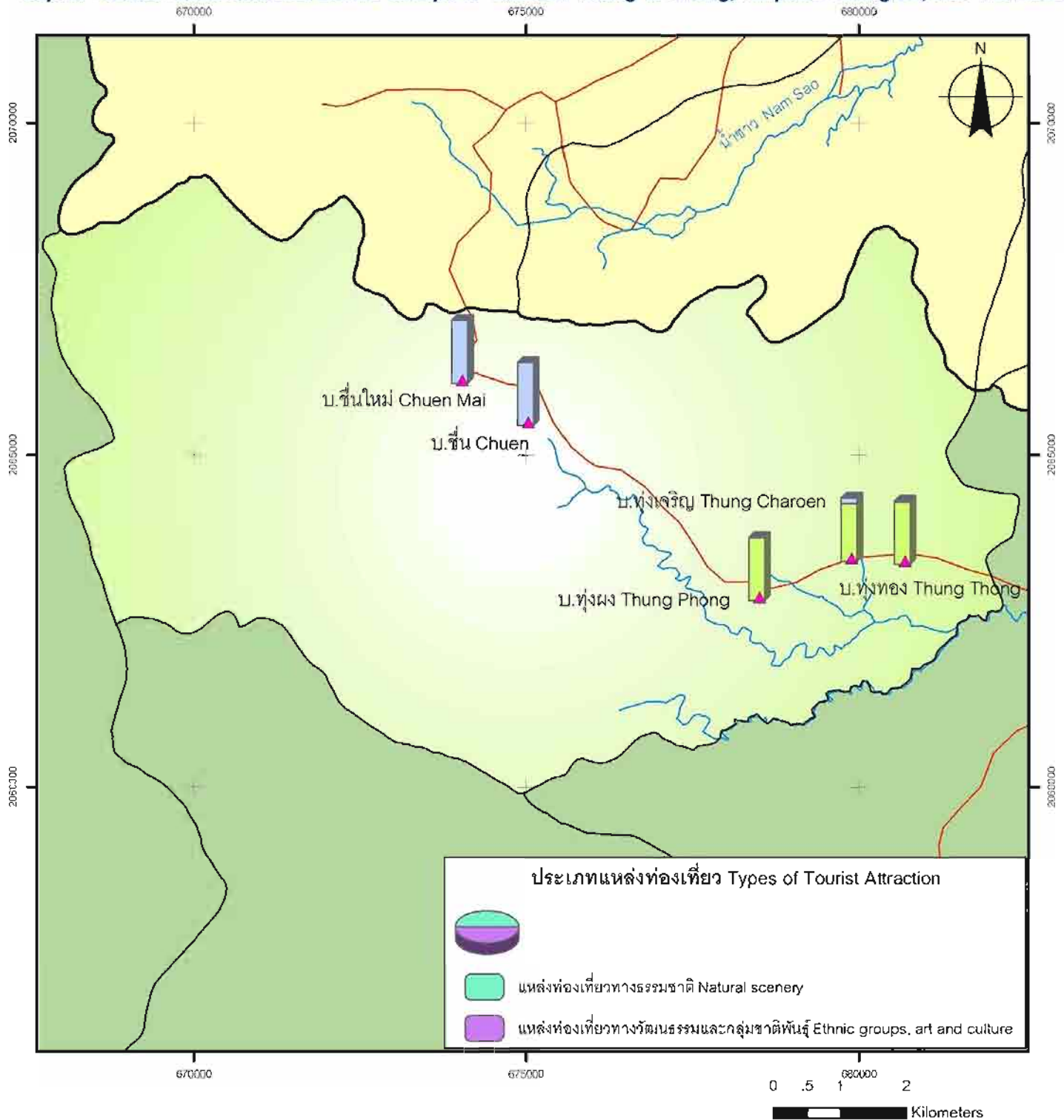
- หมู่บ้าน Village
- ถนนสายหลัก Main Road
- ถนนสายรอง Road
- แม่น้ำสายหลัก River
- แม่น้ำสายรอง Stream
- ตำบลตาลชุม Tambon Tan Chum
- อำเภอเวียงสา Amphoe Wiang Sa
- จังหวัดน่าน Nan Province



แผนที่ท่องเที่ยวและกลุ่มชาติพันธุ์ ตำบลทุ่งศรีทอง อำเภอเวียงสา จังหวัดน่าน



Map of Tourist Attractions and Ethnic Groups in Tambon Thung Si Thong, Amphoe Wiang Sa, Nan Province

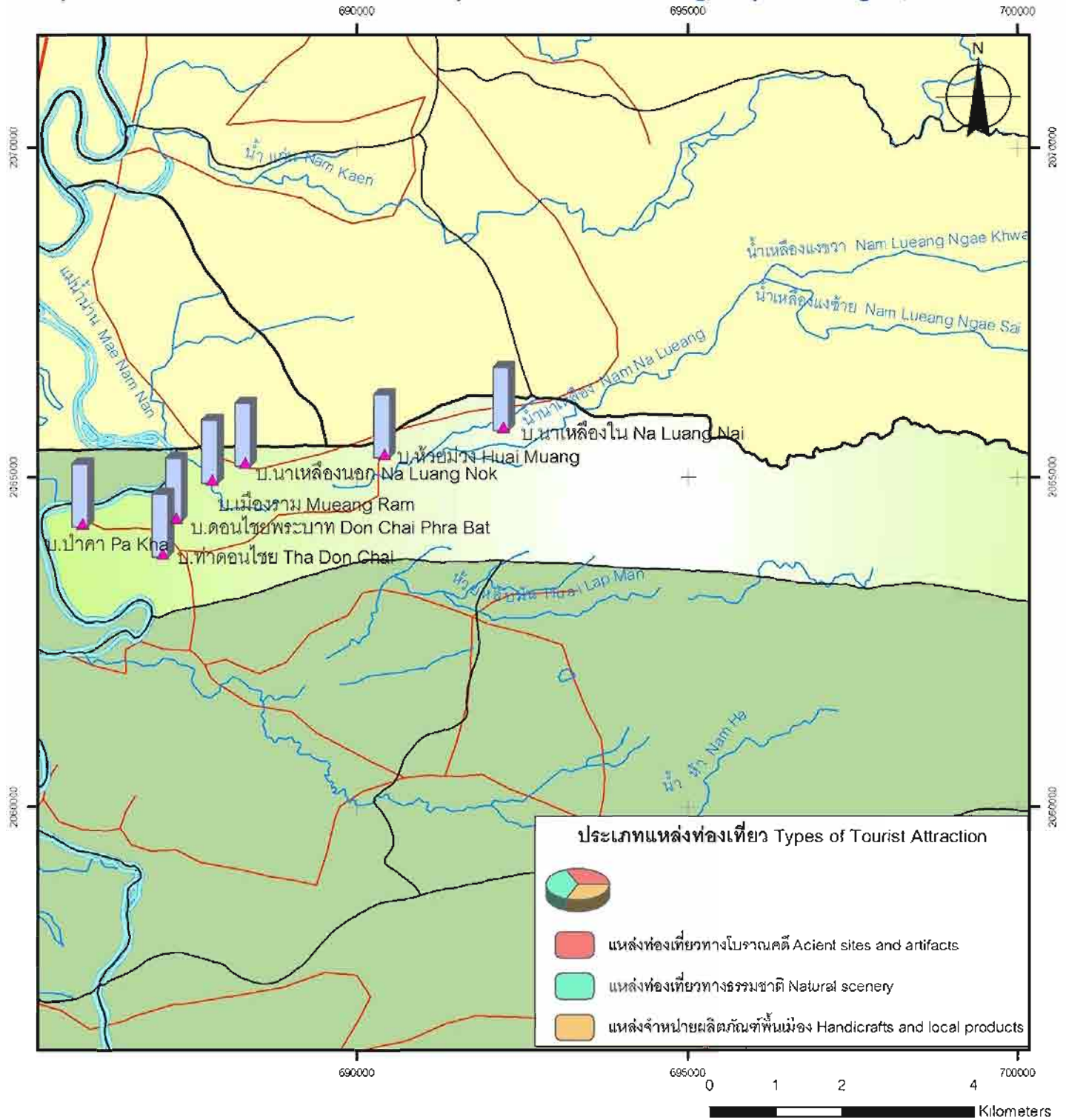




แผนที่ท่องเที่ยวและกลุ่มชาติพันธุ์ ตำบลนาเลียง อำเภอยางสา จังหวัดน่าน



Map of Tourist Attractions and Ethnic Groups in Tambon Na Lueang, Amphoe Wiang Sa, Nan Province

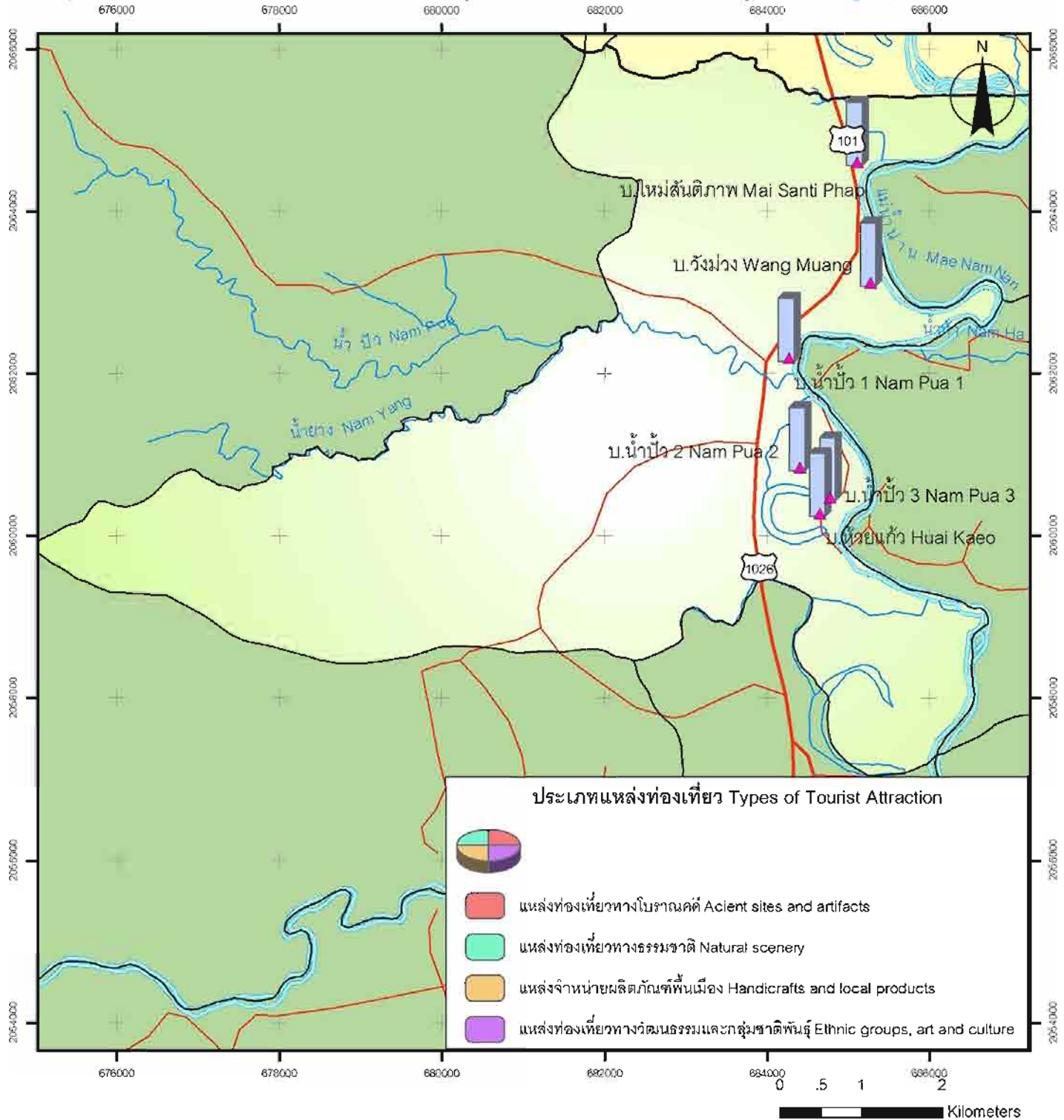




แผนที่ท่องเที่ยวและกลุ่มชาติพันธุ์ ตำบลน้ำบัว อำเภอเวียงสา จังหวัดน่าน



Map of Tourist Attractions and Ethnic Groups in Tambon Nam Pua, Amphoe Wiang Sa, Nan Province

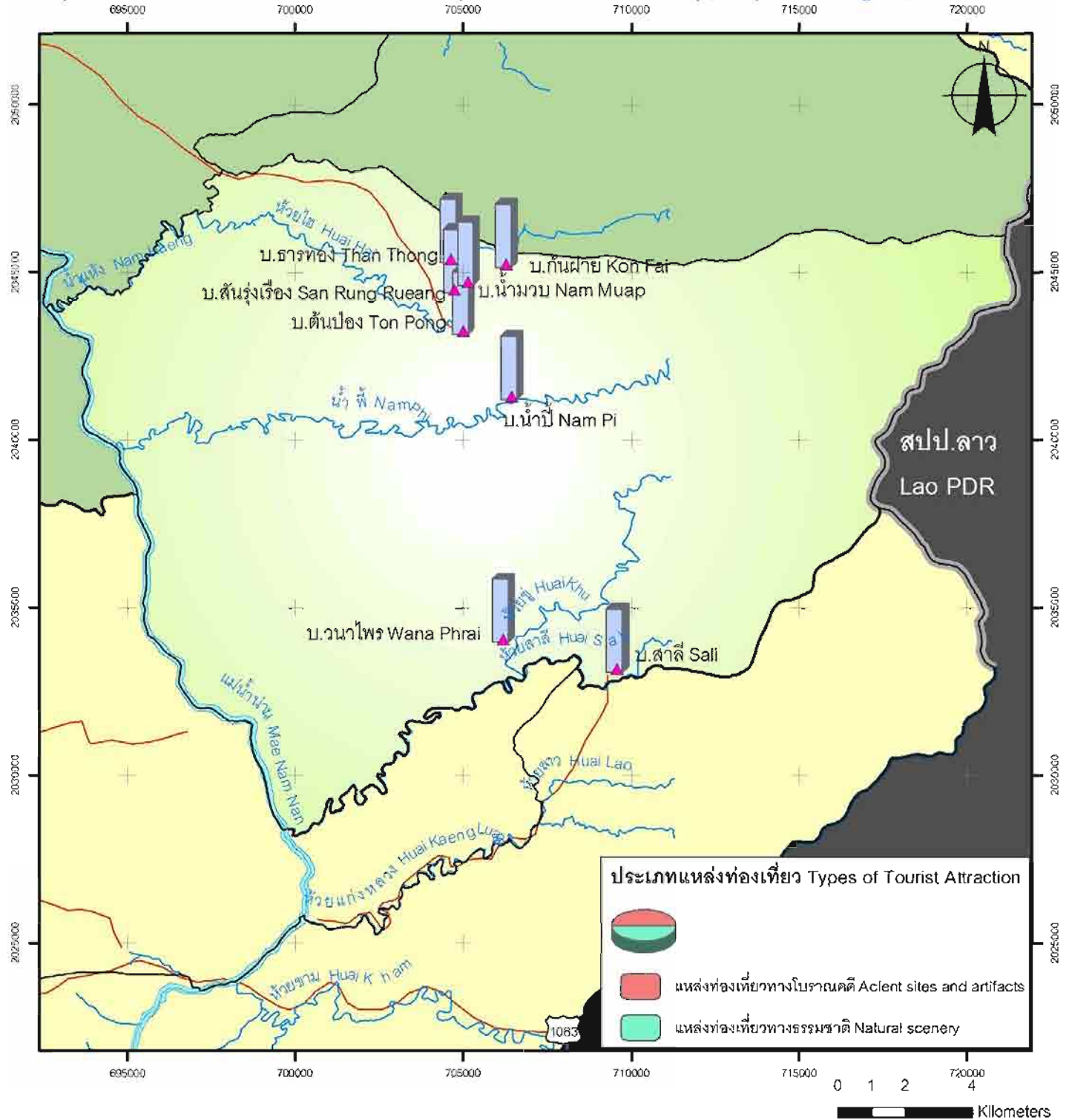




แผนที่ท่องเที่ยวและกลุ่มชาติพันธุ์ ตำบลน้ำมวบ อำเภอเวียงสา จังหวัดน่าน



Map of Tourist Attractions and Ethnic Groups in Tambon Nam Muap, Amphoe Wiang Sa, Nan Province

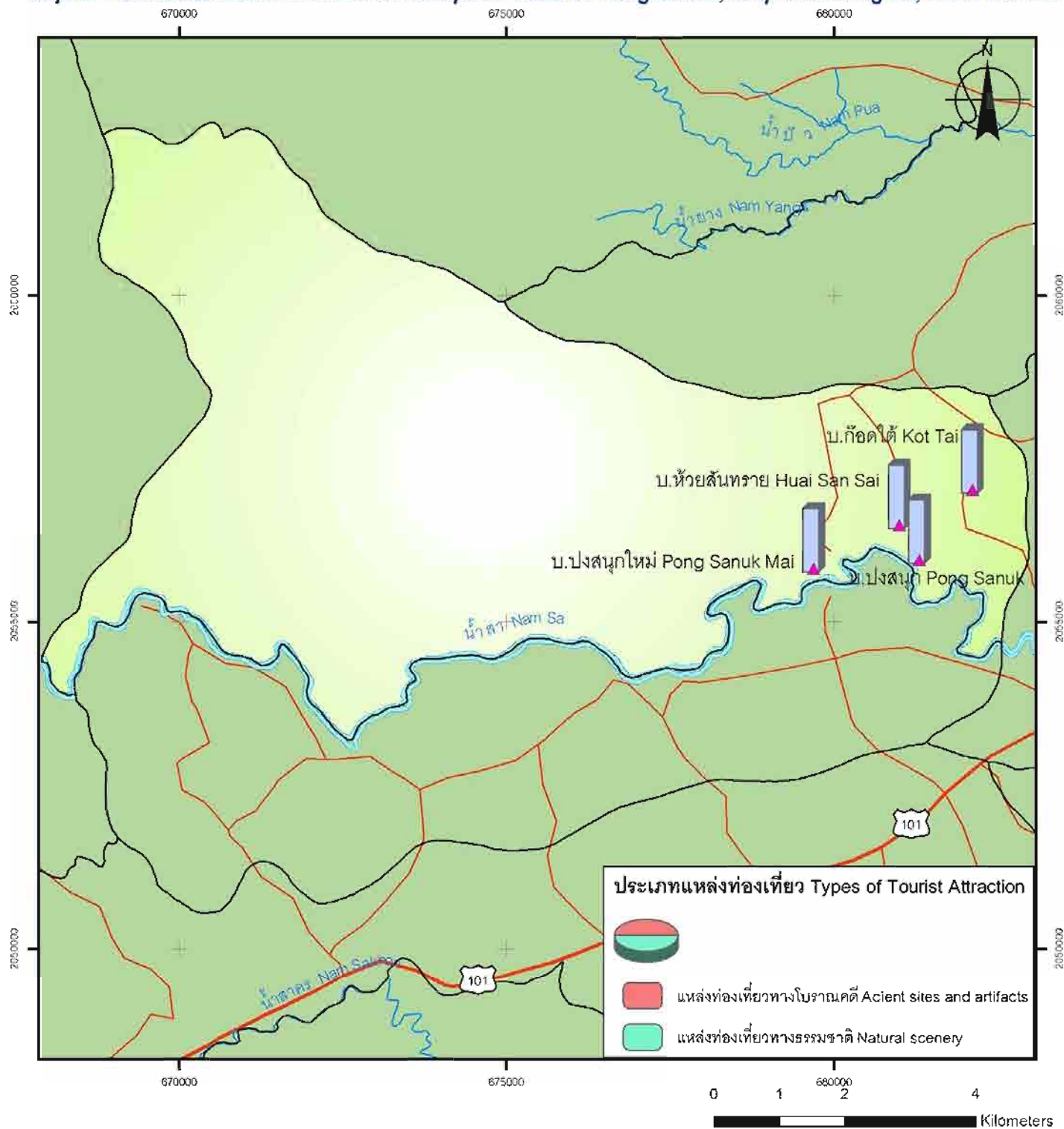




แผนที่ท่องเที่ยวและกลุ่มชาติพันธุ์ ตำบลปงสนุก อำเภอเวียงสา จังหวัดน่าน



Map of Tourist Attractions and Ethnic Groups in Tambon Pong Sanuk, Amphoe Wiang Sa, Nan Province

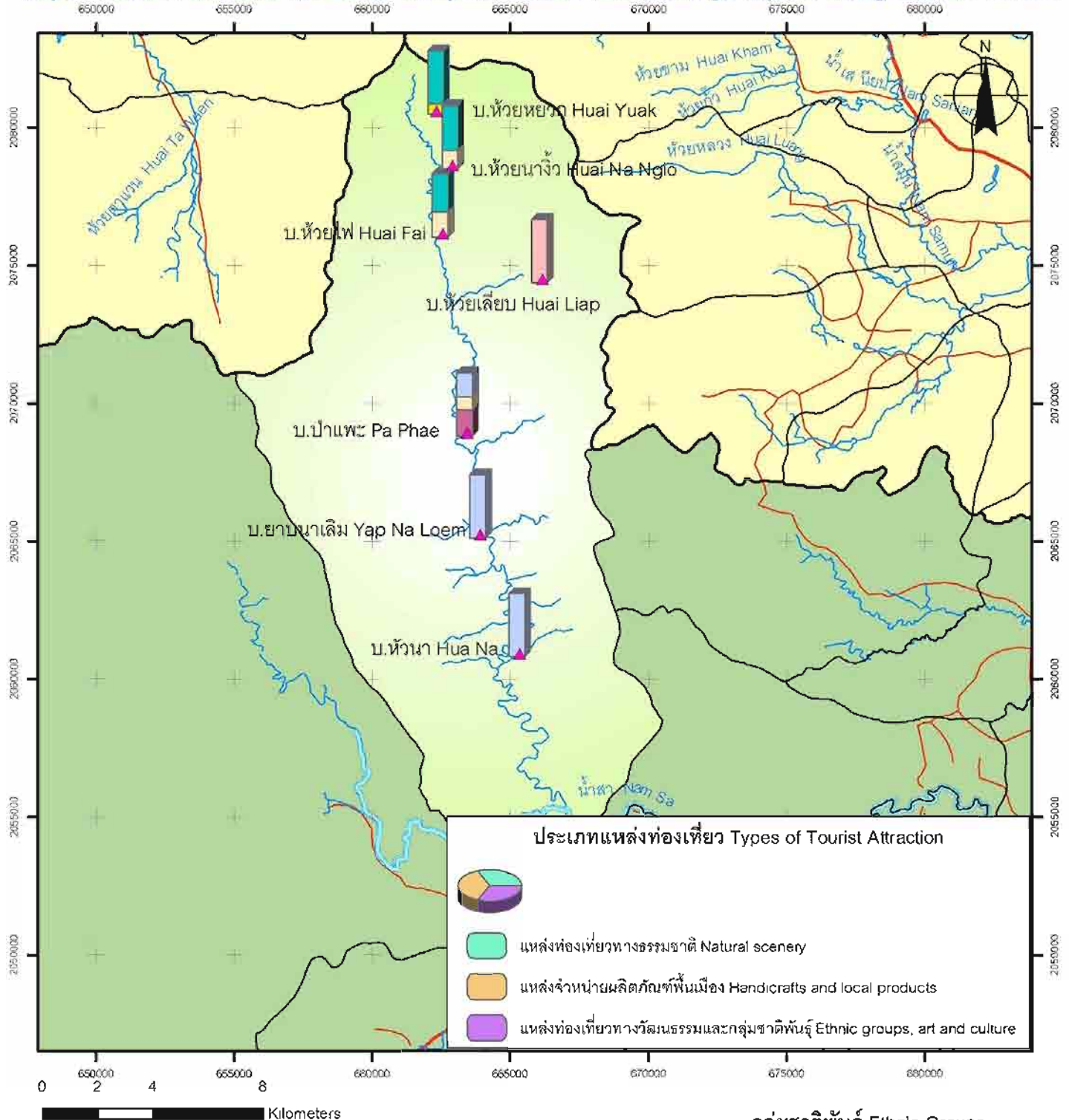




แผนที่ท่องเที่ยวและกลุ่มชาติพันธุ์ ตำบลแม่ชะนิง อำเภอเวียงสา จังหวัดน่าน



Map of Tourist Attractions and Ethnic Groups in Tambon Mae Khaning, Amphoe Wiang Sa, Nan Province

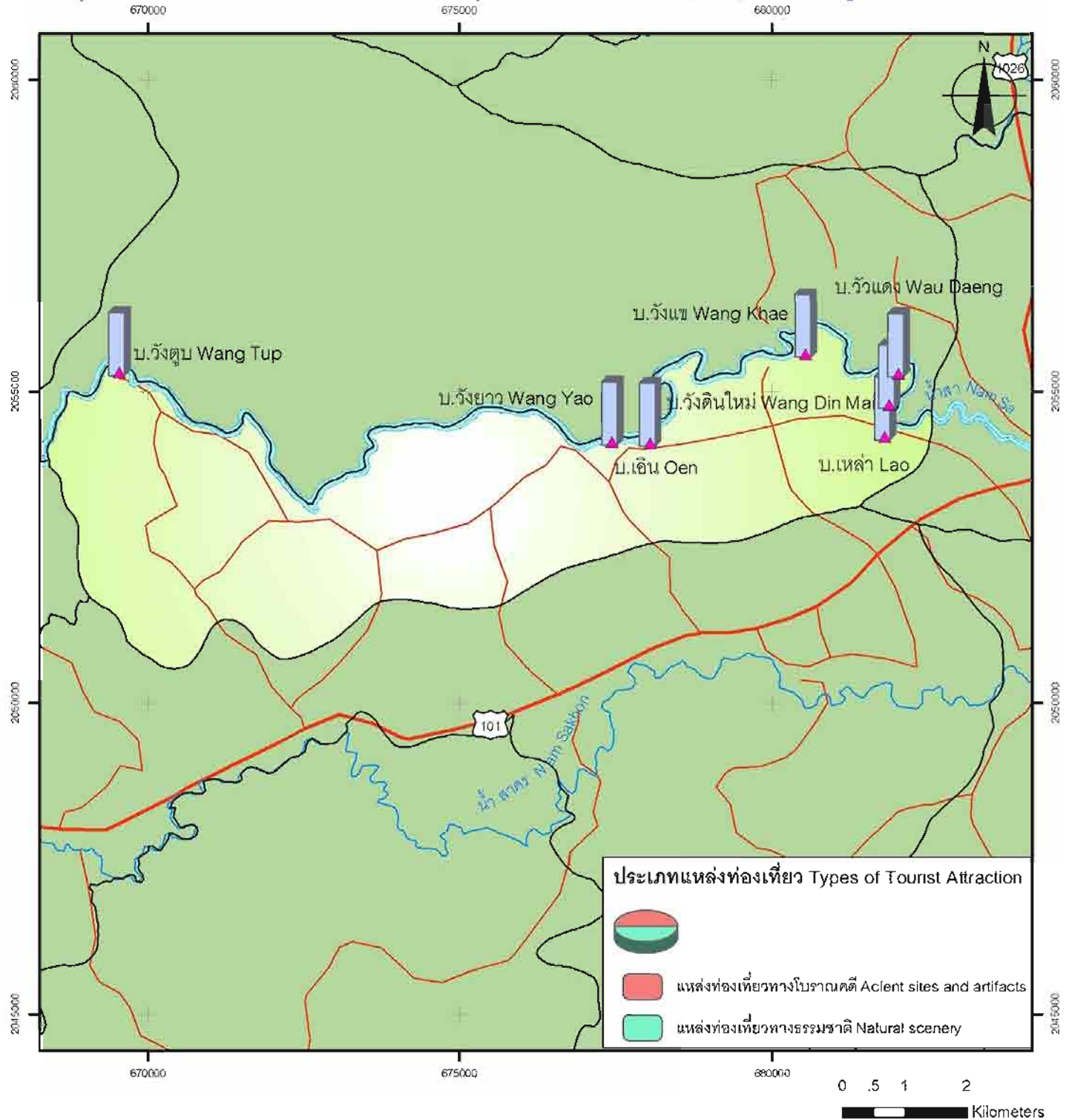


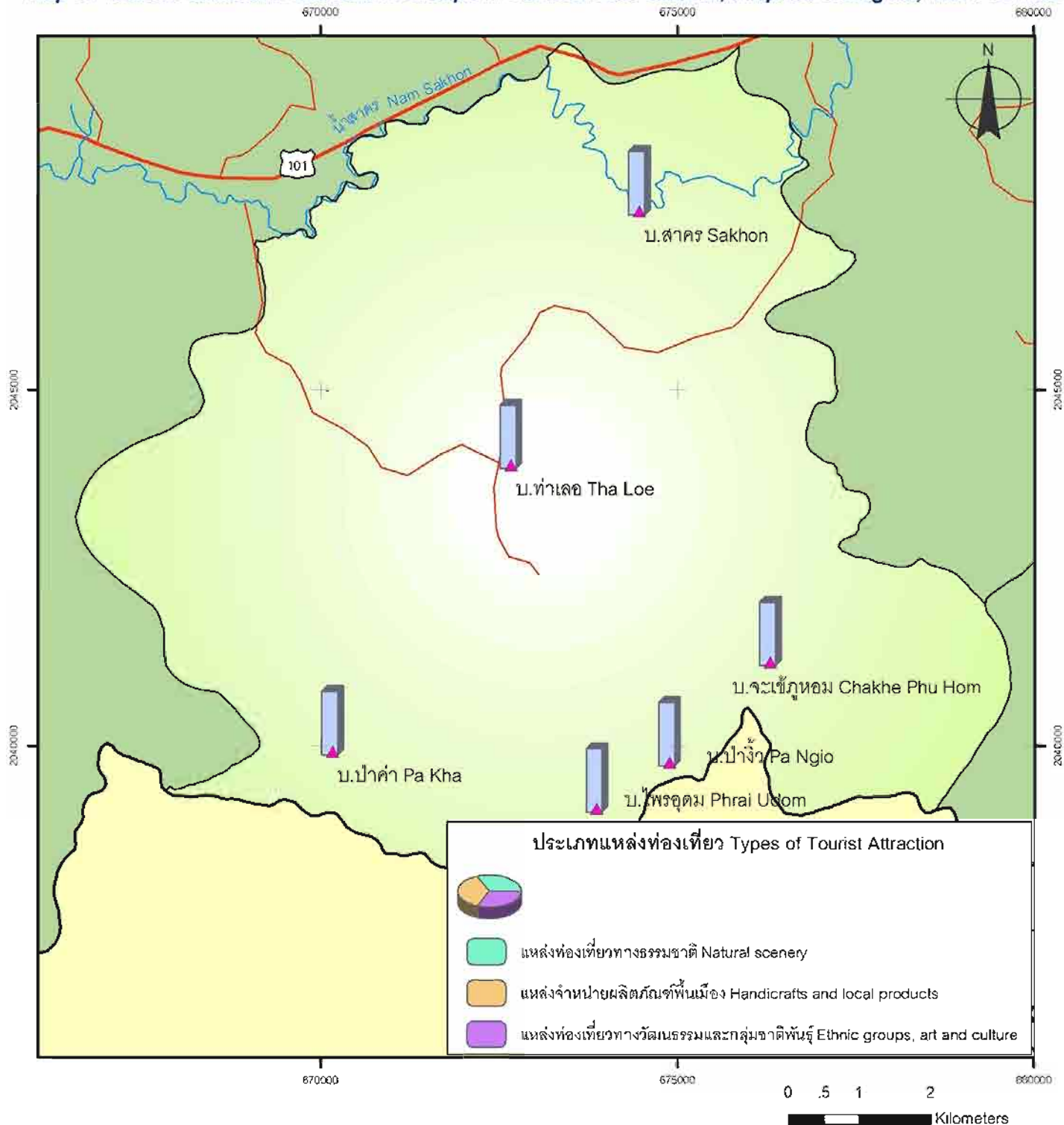


แผนที่ท่องเที่ยวและกลุ่มชาติพันธุ์ ตำบลแม่สา อำเภอเวียงสา จังหวัดน่าน



Map of Tourist Attractions and Ethnic Groups in Tambon Mae Sa, Amphoe Wiang Sa, Nan Province



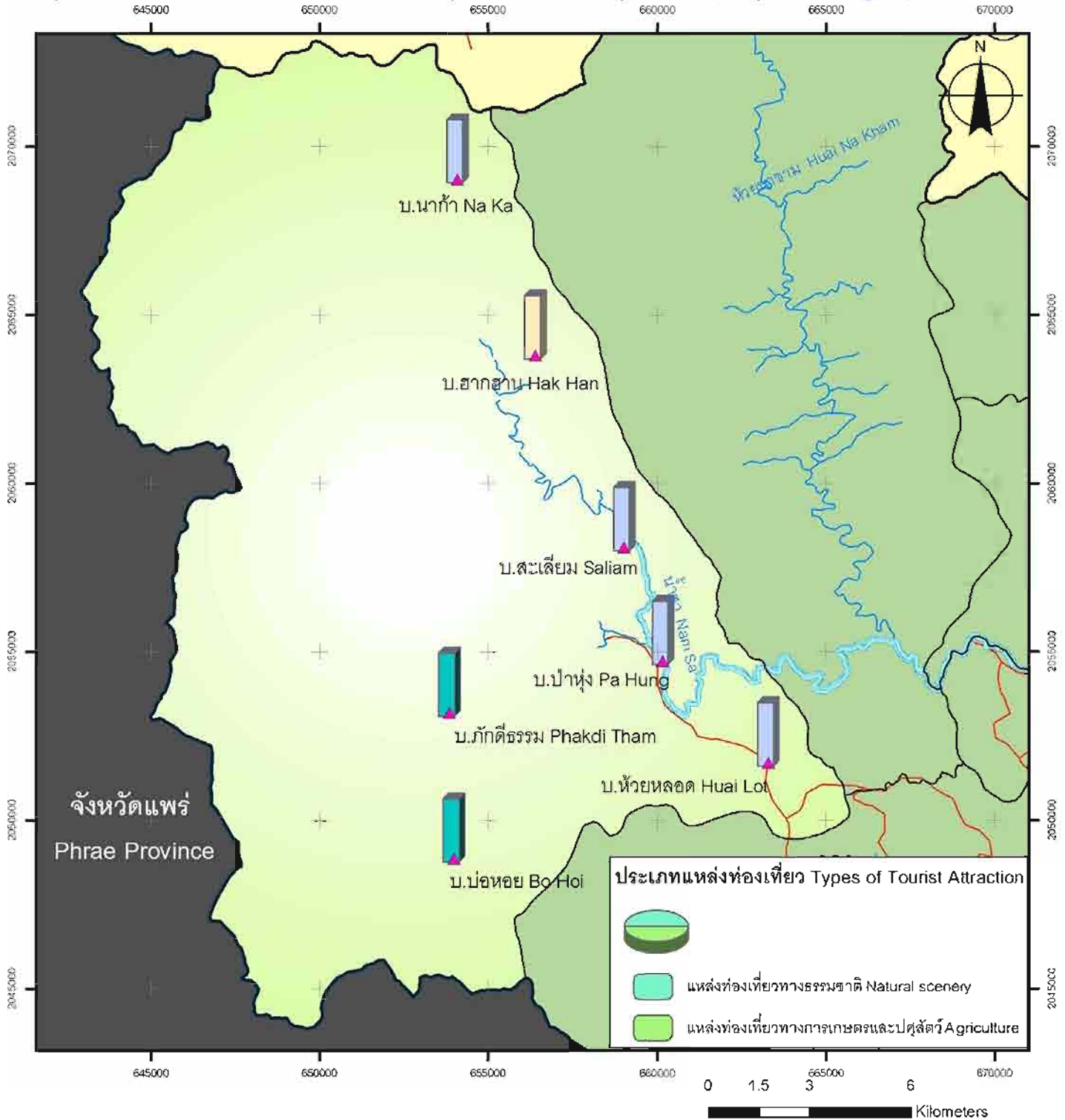




แผนที่ท่องเที่ยวและกลุ่มชาติพันธุ์ ตำบลยาบหัวนา อำเภอเวียงสา จังหวัดน่าน



Map of Tourist Attractions and Ethnic Groups in Tambon Yap Hua Na, Amphoe Wiang Sa, Nan Province

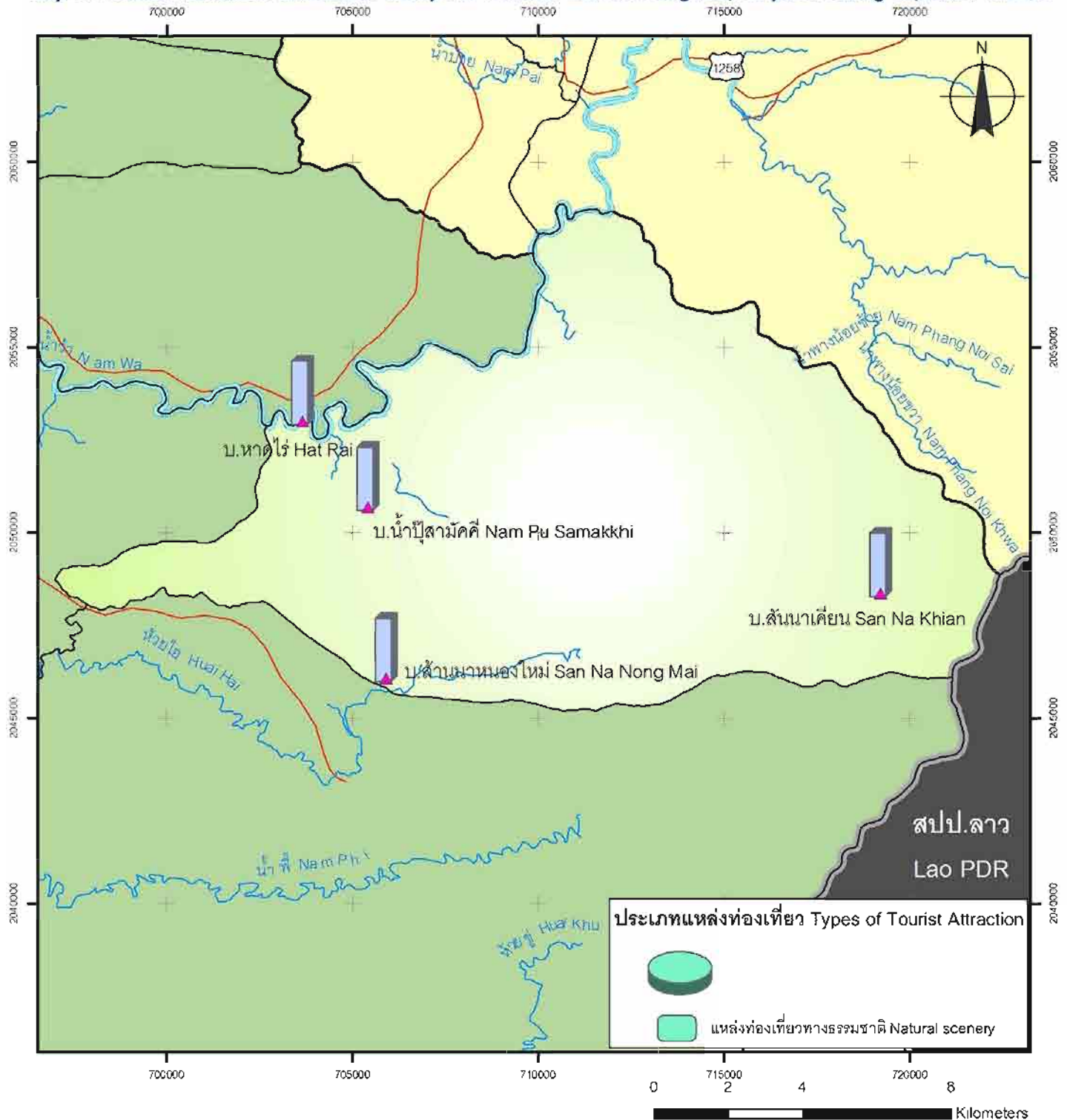




แผนที่ท่องเที่ยวและกลุ่มชาติพันธุ์ตำบลลำนาหนองใหม่ อำเภอเวียงสา จังหวัดน่าน



Map of Tourist Attractions and Ethnic Groups in Tambon Lan Na Nong Mai, Amphoe Wiang Sa, Nan Province



สัญลักษณ์แผนที่ Legends

- หมู่บ้าน Village
- ถนนสายหลัก Main Road
- ถนนสายรอง Road
- แม่น้ำสายหลัก River
- แม่น้ำสายรอง Stream
- ตำบลลำนาหนองใหม่ Tambon Lan Na Nong Mai
- อำเภอเวียงสา Amphoe Wiang Sa
- จังหวัดน่าน Nan Province

กลุ่มชาติพันธุ์ Ethnic Groups

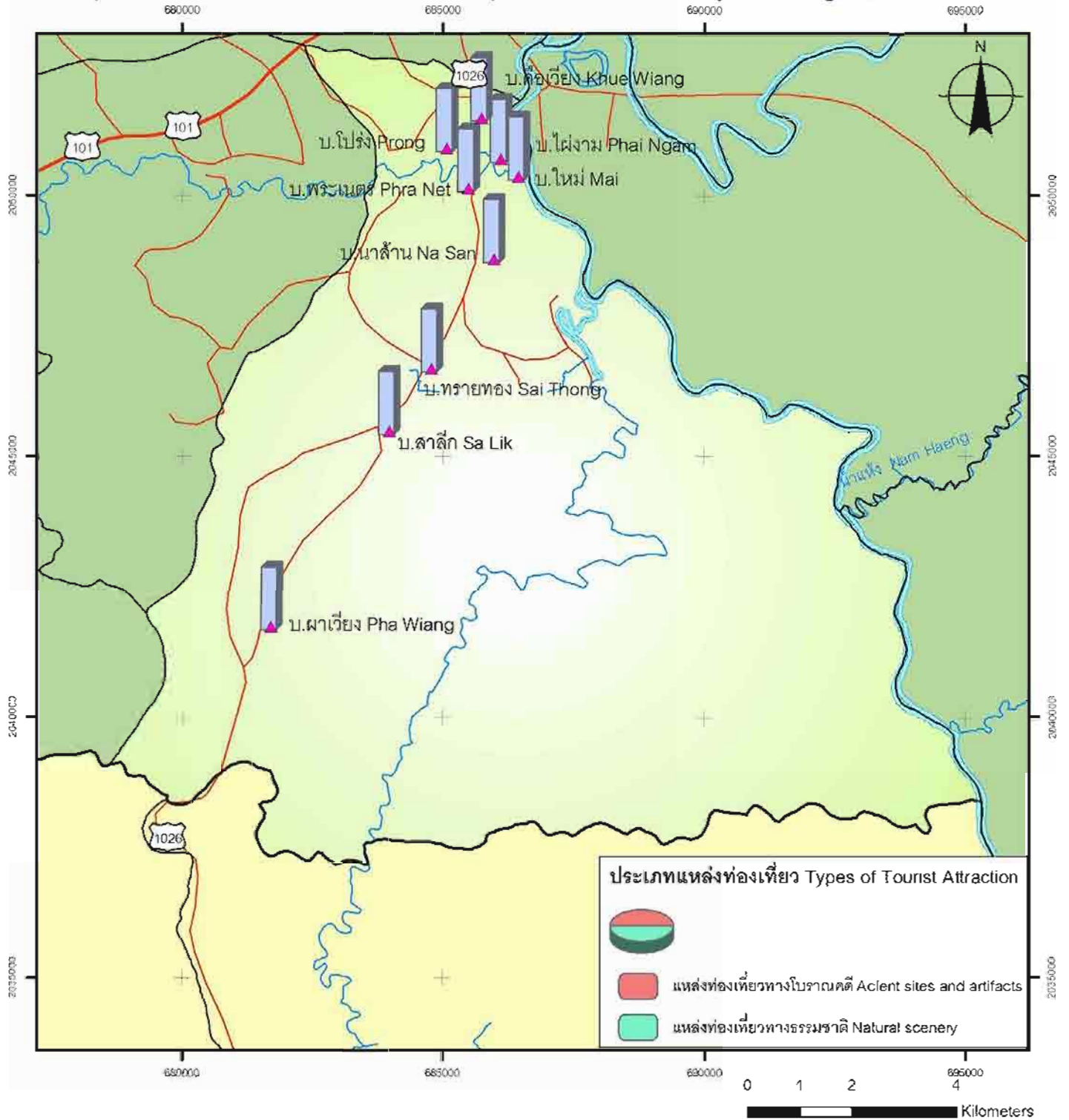
- คนเมือง (ขาน) Khon Mueang (Yuan)



แผนที่ท่องเที่ยวและกลุ่มชาติพันธุ์ ตำบลสัน อำเภอเวียงสา จังหวัดน่าน



Map of Tourist Attractions and Ethnic Groups in Tambon San, Amphoe Wiang Sa, Nan Province

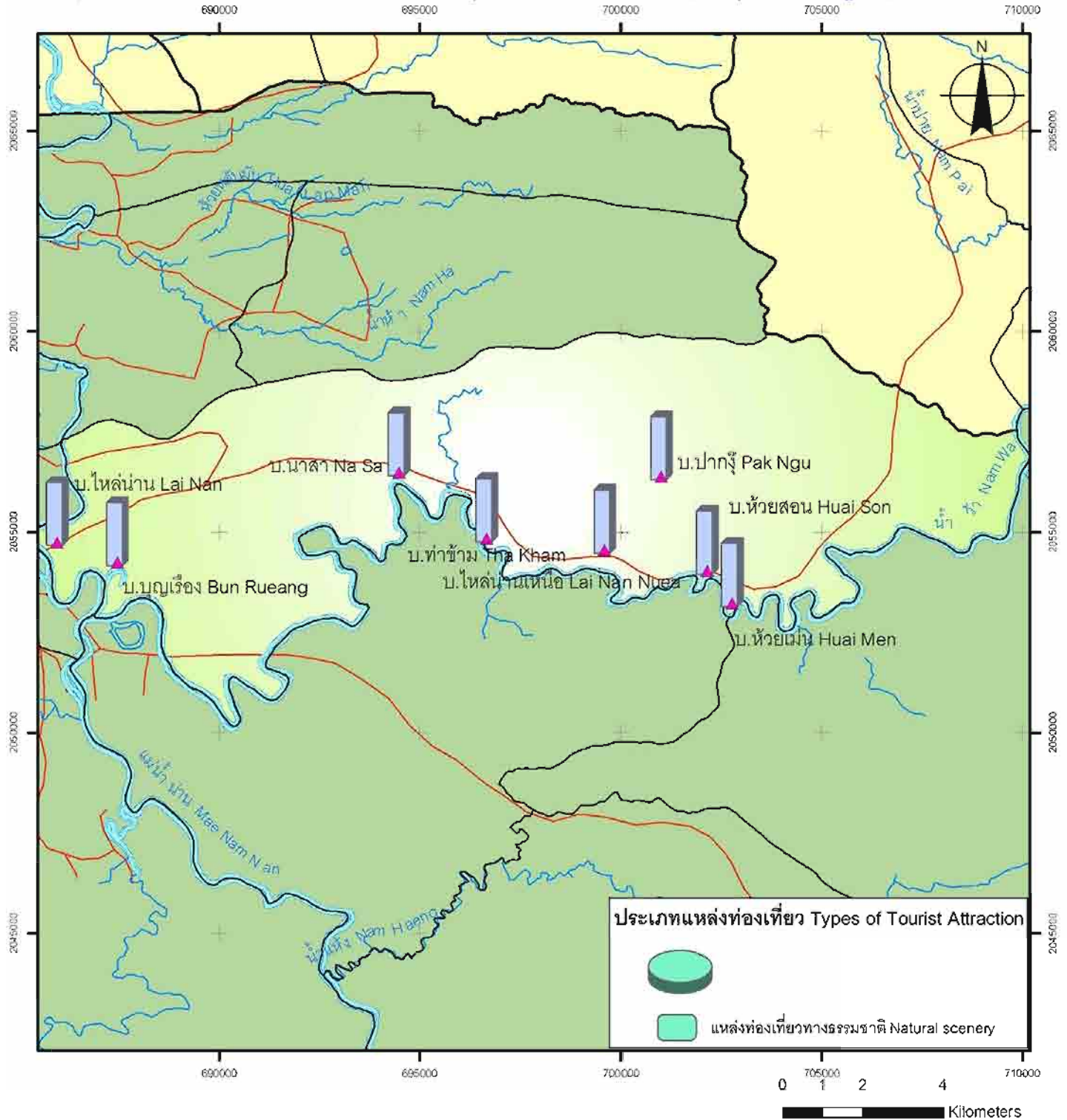




แผนที่ท่องเที่ยวและกลุ่มชาติพันธุ์ ตำบลไหล่น่าน อำเภอเวียงสา จังหวัดน่าน



Map of Tourist Attractions and Ethnic Groups in Tambon Lai Nan, Amphoe Wiang Sa, Nan Province

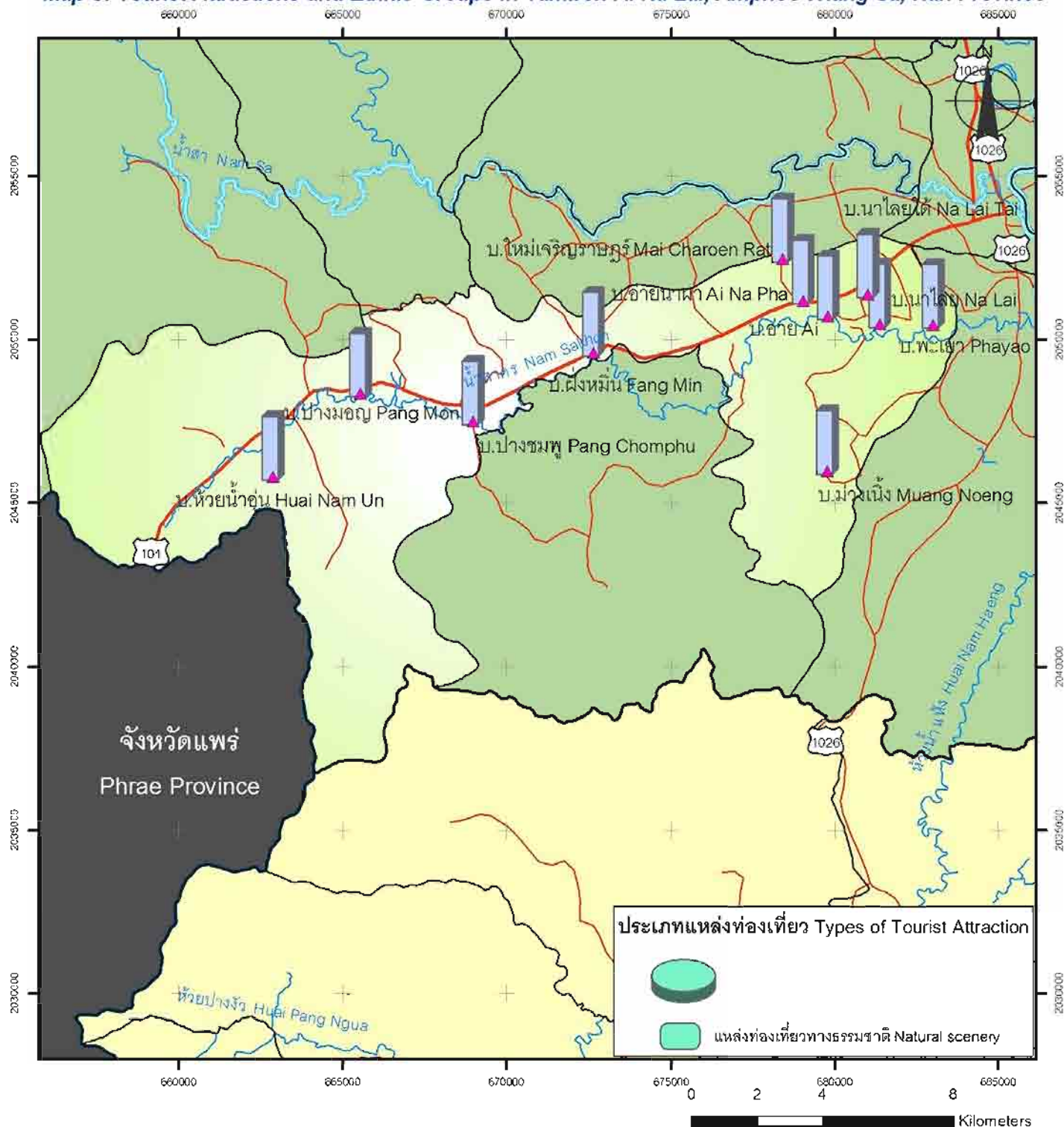




แผนที่ท่องเที่ยวและกลุ่มชาติพันธุ์ ตำบลอ้ายนาไล อำเภอเวียงสา จังหวัดน่าน



Map of Tourist Attractions and Ethnic Groups in Tambon Ai Na Lai, Amphoe Wiang Sa, Nan Province



สัญลักษณ์แผนที่ Legends

- หมู่บ้าน Village
- ถนนสายหลัก Main Road
- ถนนสายรอง Road
- แม่น้ำสายหลัก River
- แม่น้ำสายรอง Stream
- ตำบลอ้ายนาไล Tambon Ai Na Lai
- อำเภอเวียงสา Amphoe Wiang Sa
- จังหวัดน่าน Nan Province

กลุ่มชาติพันธุ์ Ethnic Groups

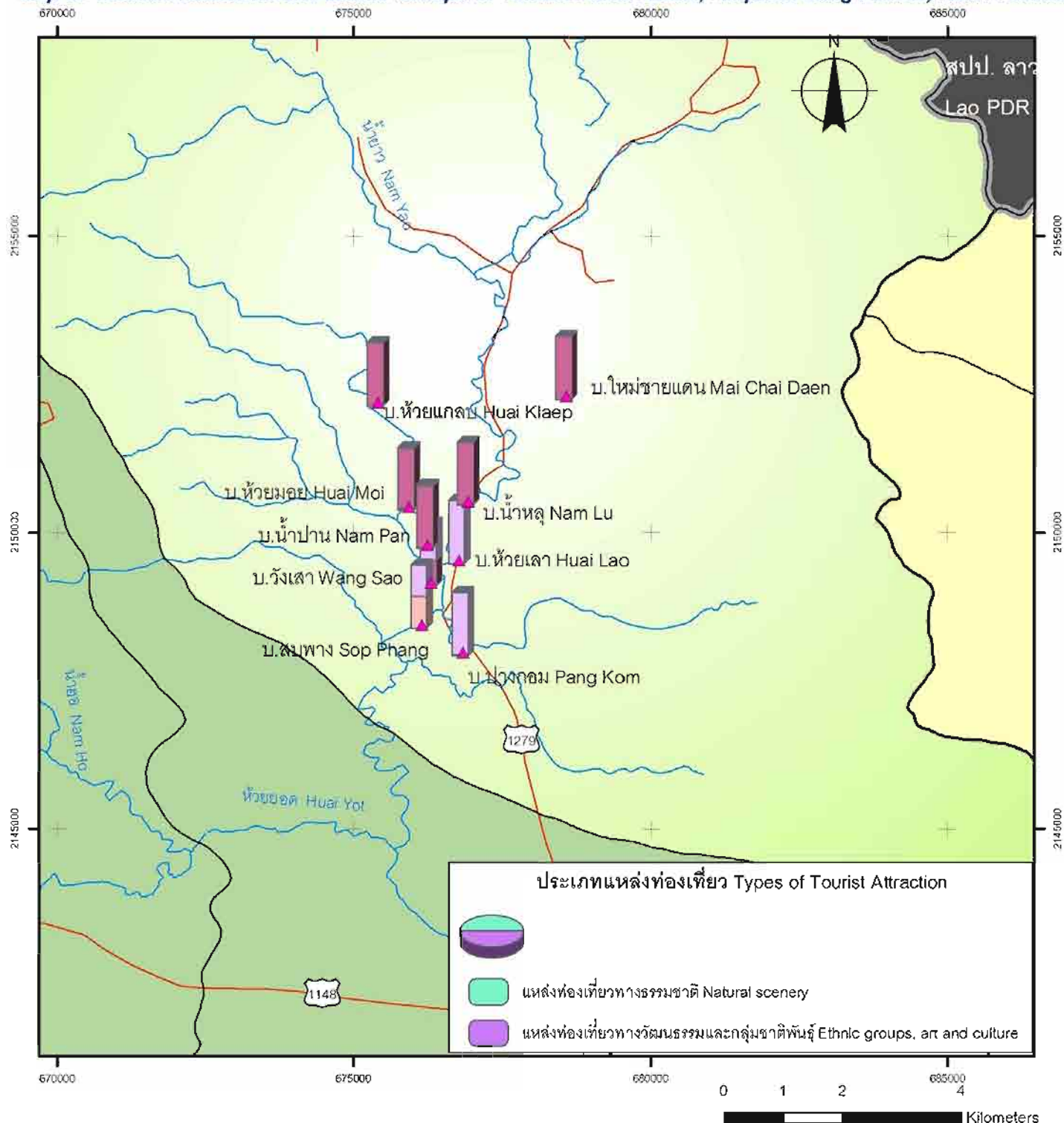
- คนเมือง (ขวน) Khon Mueang (Yuan)



แผนที่ท่องเที่ยวและกลุ่มชาติพันธุ์ ตำบลชนแดน อำเภอสองแคว จังหวัดน่าน



Map of Tourist Attractions and Ethnic Groups in Tambon Chon Daen, Amphoe Song Khwae, Nan Province

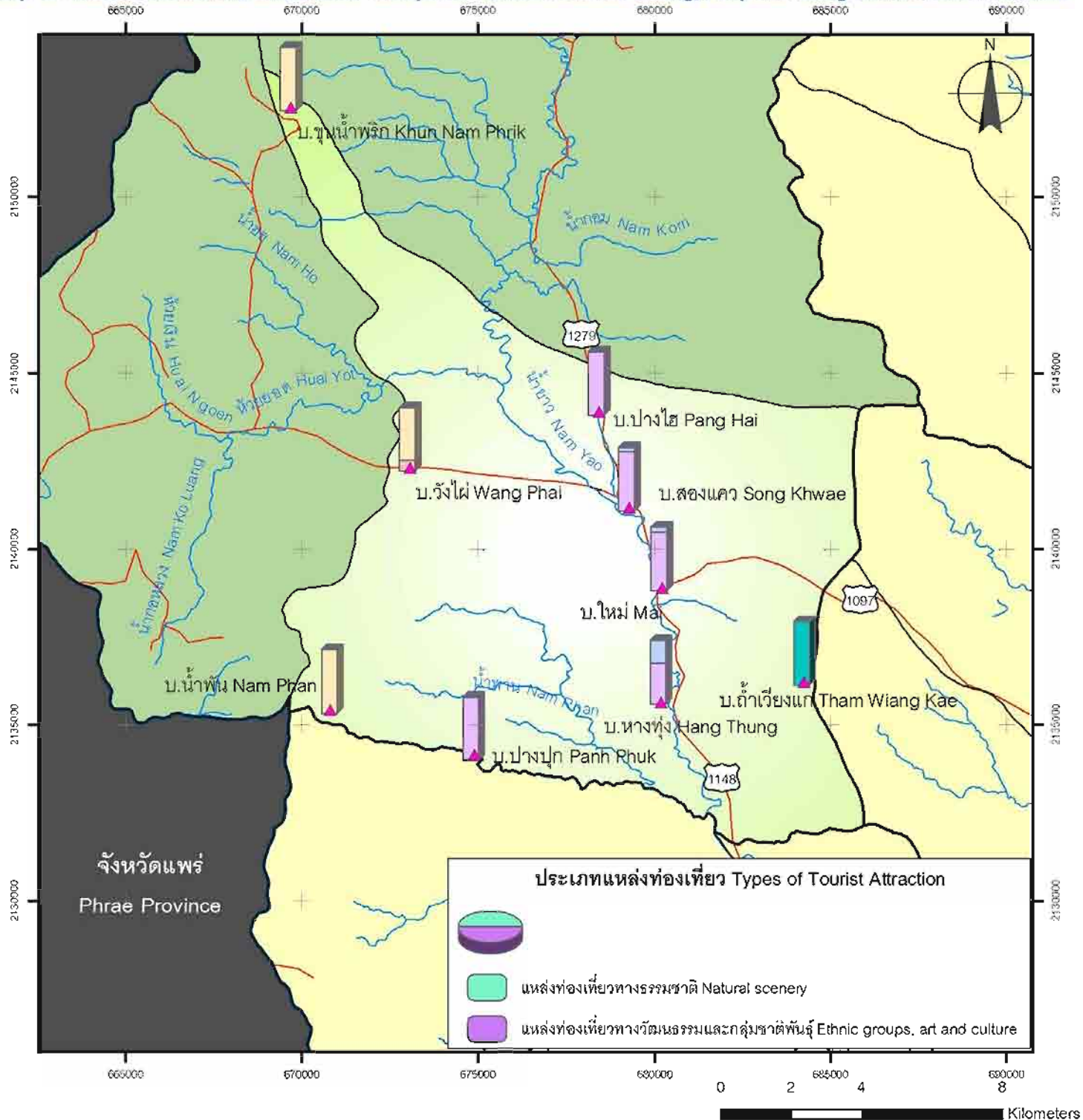




แผนที่ท่องเที่ยวและกลุ่มชาติพันธุ์ ตำบลนาไร่หลวง อำเภอสองแคว จังหวัดน่าน



Map of Tourist Attractions and Ethnic Groups in Tambon Na Rai Luang, Amphoe Song Khwae, Nan Province



สัญลักษณ์แผนที่ Legends

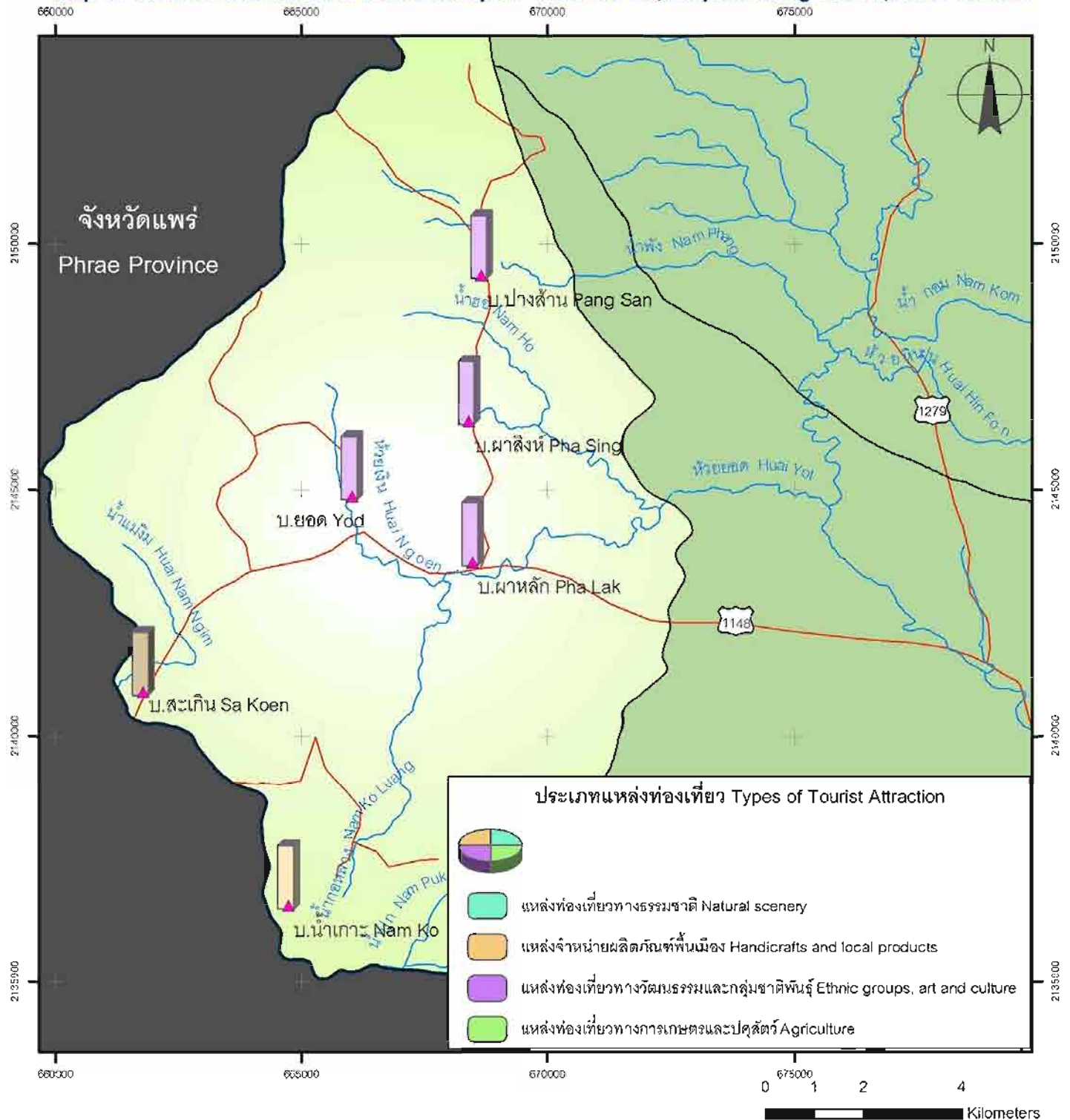
- หมู่บ้าน Village
- ถนนสายหลัก Main Road
- ถนนสายรอง Road
- แม่น้ำสายหลัก River
- แม่น้ำสายรอง Stream
- ตำบลนาไร่หลวง Tambon Na Rai Luang
- อำเภอสองแคว Amphoe Song Khwae
- จังหวัดน่าน Nan Province



แผนที่ท่องเที่ยวและกลุ่มชาติพันธุ์ ตำบลยอด อำเภอสองแคว จังหวัดน่าน



Map of Tourist Attractions and Ethnic Groups in Tambon Yot, Amphoe Song Khwae, Nan Province

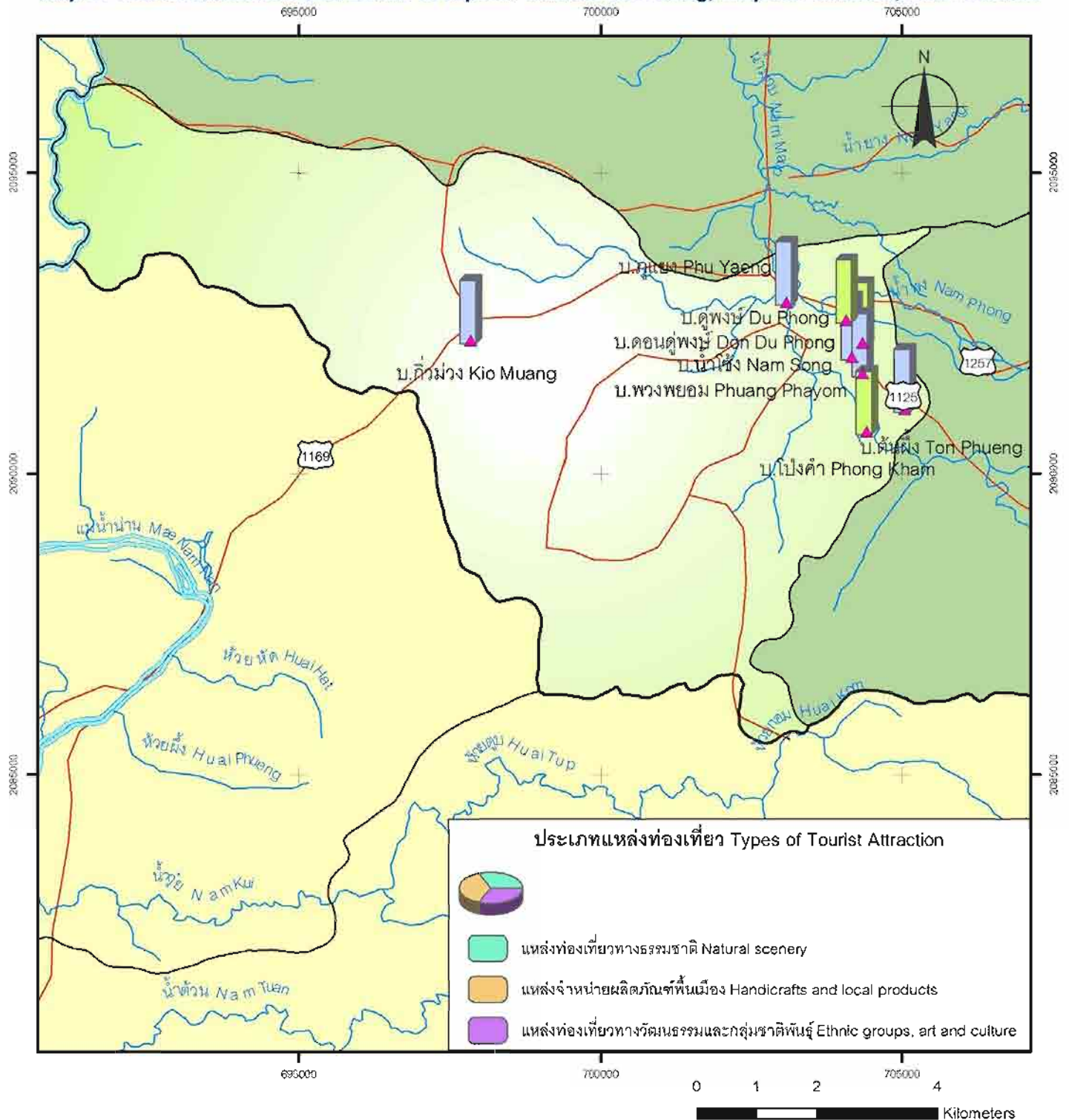




แผนที่ท่องเที่ยวและกลุ่มชาติพันธุ์ ตำบลดู่พงษ์ อำเภอสันติสุข จังหวัดน่าน



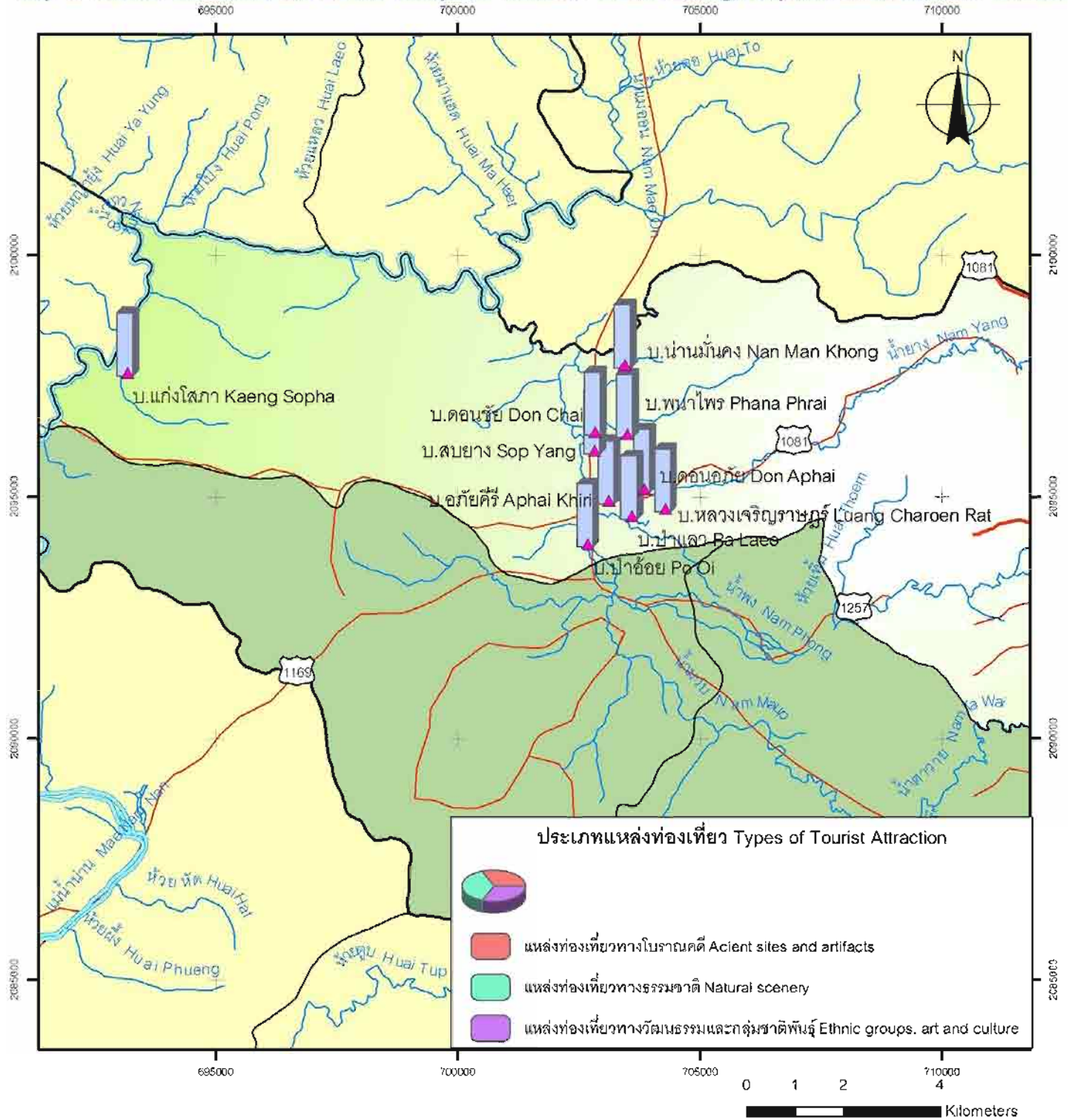
Map of Tourist Attractions and Ethnic Groups in Tambon Du Phong, Amphoe Santisuk, Nan Province



สัญลักษณ์แผนที่ Legends

- หมู่บ้าน Village
- ถนนสายหลัก Main Road
- ถนนสายรอง Road
- แม่น้ำสายหลัก River
- แม่น้ำสายรอง Stream
- ตำบลดู่พงษ์ Tambon Du Phong
- อำเภอสันติสุข Amphoe Santisuk
- จังหวัดน่าน Nan Province

Map of Tourist Attractions and Ethnic Groups in Tambon Pa Lao Luang, Amphoe Santisuk, Nan Province

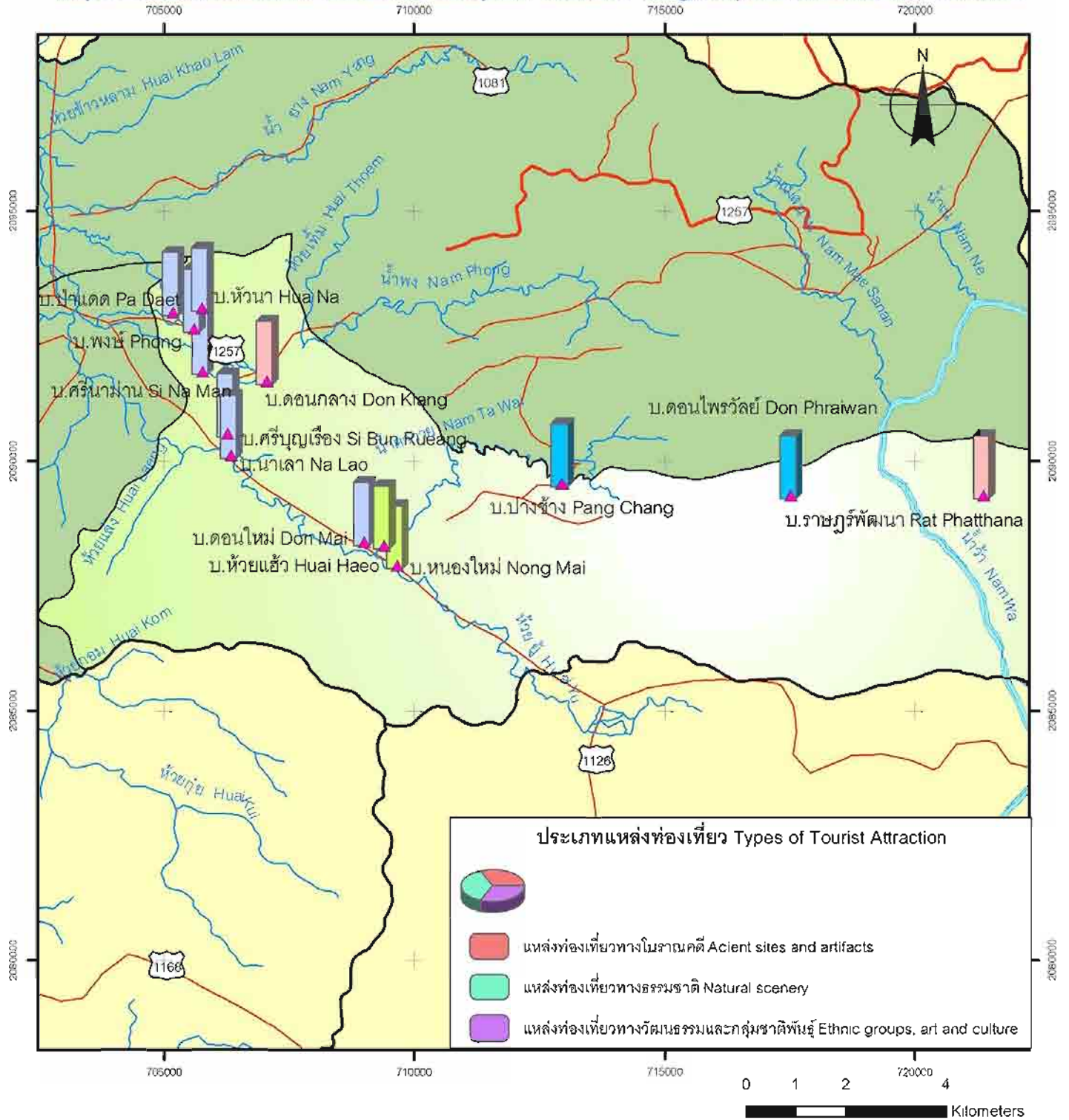




แผนที่ท่องเที่ยวและกลุ่มชาติพันธุ์ ตำบลพงษ์ อำเภอสันติสุข จังหวัดน่าน



Map of Tourist Attractions and Ethnic Groups in Tambon Phong, Amphoe Santisuk, Nan Province



สัญลักษณ์แผนที่ Legends

- ▲ หมู่บ้าน Village
- ถนนสายหลัก Main Road
- ถนนสายรอง Road
- แม่น้ำสายหลัก River
- แม่น้ำสายรอง Stream
- ตำบลพงษ์ Tambon Phong
- อำเภอสันติสุข Amphoe Santisuk
- จังหวัดน่าน Nan Province

กลุ่มชาติพันธุ์ Ethnic Groups

- คนเมือง (ยวน) Khon Mueang (Yuan)
- ลาว Lao
- ม้ง (แม้ว) Hmong (Maeo)
- มัล-ไประ (ลัวะ ถิ่น) Mal-Prai (Lue, Thin)

ภาคผนวก ข
แบบสอบถามข้อมูลหมู่บ้าน

โครงการวิจัย “ความหลากหลายทางภาษาในจังหวัดน่าน: ความรู้พื้นฐานเพื่อพัฒนาการท่องเที่ยว”

คณะอักษรศาสตร์ จุฬาลงกรณ์มหาวิทยาลัย และประชาคมน่าน

ได้รับการสนับสนุนจากสำนักงานกองทุนสนับสนุนการวิจัย (สกว.)

แบบสัมภาษณ์ข้อมูลหมู่บ้านและบริเวณใกล้เคียงเพื่อการพัฒนาที่ยั่งยืน

(ระยะเวลาดำเนินการเก็บข้อมูลภาคสนาม 1 ปี ระหว่างพฤษภาคม 2547-เมษายน 2548)

ข้อตกลงเบื้องต้น ในการเก็บข้อมูลภาคสนามโดยใช้แบบสัมภาษณ์นี้ ขอความกรุณาให้ผู้ช่วยเก็บข้อมูลทุกคนปฏิบัติแนวเดียวกัน ดังนี้

1. กรุณาอ่านและทำความเข้าใจแบบสัมภาษณ์ก่อนออกเก็บข้อมูล
2. กรุณาเก็บข้อมูลด้วยตนเอง อย่าส่งแบบสัมภาษณ์ให้คนอื่นช่วยกรอกแทน ทั้งนี้ เพื่อป้องกันความคลาดเคลื่อนและในขณะเดียวกันก็เพื่อควบคุมคุณภาพของข้อมูลด้วย
3. เลือกผู้ให้ข้อมูลที่เป็นคนเก่าแก่ของหมู่บ้าน มีความจำดี และรู้จักเกี่ยวกับหมู่บ้าน และเป็นคนที่ย้ายอยู่ในหมู่บ้านจำนวน 2-3 คน กรุณาระบุชื่อ นามสกุล และอายุของผู้ให้ข้อมูลไว้ในแบบสัมภาษณ์ด้วย (ดูข้อ 8 หน้า 5)
4. สัมภาษณ์ผู้ให้ข้อมูลโดยใช้แบบสัมภาษณ์นี้เป็นแนวทาง ขณะสัมภาษณ์ขอให้พยายามสร้างบรรยากาศที่เป็นกันเอง คือ เป็นการพูดคุยกันระหว่างผู้ให้สัมภาษณ์และผู้ให้ข้อมูล 2-3 คน ขอให้สังเกตและบันทึกสิ่งที่น่าสนใจอื่นๆ เพื่อเป็นประโยชน์ต่อการวิเคราะห์ตีความข้อมูลในภายหลังด้วย
5. ขอให้เขียนชื่อเฉพาะทุกชื่อด้วยตัวบรรจง เพื่อป้องกันความผิดพลาดในการดำเนินงานขั้นตอนต่อไป ความชัดเจนในเรื่องต่างๆมีความสำคัญมาก
6. ขอให้ทำเครื่องหมาย – – เพื่อแสดงว่าไม่มีข้อมูล กรุณาอย่าปล่อยว่างไว้ ทั้งนี้ เพื่อให้แน่ใจว่าผู้เก็บข้อมูลหรือผู้สัมภาษณ์มิได้เผลอและข้ามคำถามส่วนนั้นไป
7. หากได้พบเอกสารเกี่ยวกับหมู่บ้าน กรุณาคัดลอกหรือถ่ายเอกสารแนบมากับแบบสัมภาษณ์ด้วย
8. กรุณาตรวจสอบข้อมูลให้เรียบร้อยถูกต้อง ก่อนออกจากหมู่บ้าน
9. เมื่อเก็บข้อมูลแต่ละครั้งเสร็จ กรุณานำแบบสัมภาษณ์ที่กรอกข้อมูลสมบูรณ์แล้วส่งให้อาจารย์สมเจตน์ เพื่อดำเนินการขั้นตอนต่อไป ทั้งด้านการบริหารจัดการและด้านวิชาการ

แบบสัมภาษณ์นี้มีความยาว 7 หน้ากระดาษ A4 แบ่งเนื้อหาออกเป็น 10 หัวข้อ พยายามซักถามผู้ให้ข้อมูลให้ได้คำตอบที่แน่ชัดและสมบูรณ์ที่สุดเท่าที่จะทำได้ โปรดกรอกข้อมูลทุกหัวข้อ

ขอขอบคุณในความร่วมมือ

รหัสหมู่บ้าน

--	--	--	--	--	--	--	--

1. ชื่อหมู่บ้าน (เรียงลำดับจากชื่อใหม่ที่สุดไปจนถึงชื่อเก่าที่สุด)

- 1.1 ชื่อปัจจุบันที่เป็นชื่อทางการ.....ความหมาย.....
- 1.2 ชื่อปัจจุบันที่ชาวบ้านเรียก.....ความหมาย.....
- 1.3 ชื่อเก่า.....ความหมาย.....
- 1.4 ชื่อเก่าแก่.....ความหมาย.....
- 1.5 ชื่อดั้งเดิม.....ความหมาย.....

2. อายุของหมู่บ้านและประวัติความเป็นมาของหมู่บ้านโดยสังเขป

.....

.....

.....

.....

.....

3. บริเวณที่ตั้งและลักษณะทางกายภาพของหมู่บ้าน

- 3.1 ตำบล.....อำเภอ/ กิ่งอำเภอ.....
- 3.2 อยู่หรือไม่อยู่ในเขตเทศบาลเมือง/เทศบาลตำบล/อบต.....
- 3.3 สิ่งอำนวยความสะดวก เช่น

	มี	ไม่มี	คำอธิบาย (ชื่อ, ประเภท, อื่น ๆ)
ถนน	<input type="checkbox"/>	<input type="checkbox"/>
ไฟฟ้า	<input type="checkbox"/>	<input type="checkbox"/>
น้ำประปา	<input type="checkbox"/>	<input type="checkbox"/>
อื่น ๆ

- 3.4 ภูมิประเทศโดยรอบและสภาพของหมู่บ้าน.....
-
-

3.5 จุดเด่น ของดี วัตถุประสงค์ สถานที่ที่ศักดิ์สิทธิ์ การละเล่น ประเพณีพิธีกรรม ผลิตภัณฑ์ การแต่งกาย ฯลฯ ที่ควรถ่ายภาพเพื่อเผยแพร่และประชาสัมพันธ์

ประเภท	ชื่อ	คำอธิบาย
1.วัดอุโบสถ		
2.สถานที่ศักดิ์สิทธิ์		
3.การละเล่น		
4.ประเพณีพิธีกรรม		
5.ผลิตภัณฑ์		
6.การแต่งกาย		

3.6 พืชและสัตว์ที่มีมากในป่า/ทุ่งนา/ลำนํ้าบริเวณหมู่บ้านในปัจจุบัน.....

3.7 ชื่อโรงเรียนในหมู่บ้านหรือใกล้กับหมู่บ้านที่เด็กๆนิยมไปเข้าเรียน.....

3.8 ชื่อหมู่บ้านใกล้เคียง

ชื่อหมู่บ้าน	ระยะทาง(ก.ม.)	วิธีเดินทาง	เวลาในการเดินทาง
1.			
2.			
3.			
4.			

3.9 ชื่อสถานที่ซึ่งเป็นแหล่งท่องเที่ยวหรือสามารถพัฒนาให้เป็นแหล่งท่องเที่ยวได้ในอนาคต ซึ่งอยู่ในบริเวณรัศมี 3 กิโลเมตร เรียงตามลำดับความสำคัญ (ทำเครื่องหมาย ✓ ในช่องแหล่งวัฒนธรรมหรือแหล่งธรรมชาติเพียงช่องเดียวสำหรับแต่ละสถานที่)

ชื่อสถานที่	แหล่งวัฒนธรรม	แหล่งธรรมชาติ	คำอธิบาย
1.			
2.			
3.			
4.			

4. ประชากรในหมู่บ้าน

4.1 จำนวนประชากร

แหล่งข้อมูล	จำนวนหลังคาเรือน	จำนวนครอบครัว	จำนวนประชากร	
			ชาย	หญิง
ทะเบียนราษฎร				
อสม.				

4.2 การถือบัตรประจำตัวประชาชน

ประเภทบัตร	จำนวนคน
1.บัตรประจำตัวประชาชนตามทะเบียนราษฎร	
2.บัตรประจำตัว สีเขียว	
3.บัตรประจำตัว สีฟ้า	
4.บัตรประจำตัว สีเขียวขอบแดง	
5.บัตรประจำตัว/หลักฐานอื่น ๆ (โปรดระบุ)	

4.3 รายละเอียดเกี่ยวกับกลุ่มชาติพันธุ์ที่อาศัยอยู่ในหมู่บ้าน

4.3.1 ชื่อกลุ่มชาติพันธุ์ทุกกลุ่ม

	กลุ่มที่ 1	กลุ่มที่ 2	กลุ่มที่ 3	กลุ่มที่ 4
ชื่อที่เรียกตนเอง				
ชื่อที่คนอื่นเรียก				
จำนวนประชากรทั้งหมด				

4.3.2 อาชีพ

ประเภท	อาชีพหลัก	อาชีพเสริม
1.แรงงาน/บริการ		
2.ผลิตสินค้า		
3.ภูมิปัญญาด้านพิธีกรรมความเชื่อ		

4.3.3 ความสามารถและความชำนาญพิเศษ (ระบุชื่อบุคคล)

1.
2.

4.3.4 สถานภาพและการได้รับการยอมรับของแต่ละกลุ่มชาติพันธุ์ในหมู่บ้าน.....

4.3.5 รูปร่างหน้าตาและสีผิวโดยรวมของแต่ละกลุ่มชาติพันธุ์.....

4.3.6 นิสัยใจคอโดยทั่วไปของแต่ละกลุ่มชาติพันธุ์.....

4.3.7 ทักษะติดต่อเพื่อนบ้านที่เป็นคนต่างกลุ่มชาติพันธุ์ในหมู่บ้านเดียวกัน.....

4.3.8 ความเชื่อ-ศาสนา

4.3.9 ข้อห้าม/ สิ่งต้องห้ามที่ทุกคนในหมู่บ้านต้องปฏิบัติตาม หากละเมิดจะมีความผิดจารีตประเพณีอย่างร้ายแรง (ชีวิต) และไม่ได้รับการยอมรับ.....

4.3.10 ความสัมพันธ์และความสามัคคีของคนในหมู่บ้าน.....

4.3.11 ทักษะและความสัมพันธ์ที่มีต่อคนในหมู่บ้านใกล้เคียง.....

4.3.12 สุขภาพโดยรวมของคนในหมู่บ้าน.....

4.4 การอพยพโยกย้ายเข้ามาอยู่ในหมู่บ้านของแต่ละกลุ่มชาติพันธุ์ (จำนวนครั้ง/สาเหตุ/ระยะเวลา)

5. การใช้ภาษาเพื่อการสื่อสารในชีวิตประจำวัน

5.1 จำนวนภาษาที่ใช้ภายในหมู่บ้าน.....

5.2 ภาษาที่ใช้ภายในครัวเรือนหรือครอบครัวของแต่ละกลุ่มชาติพันธุ์.....

- 5.3 ภาษาที่ใช้ระหว่างกลุ่มชาติพันธุ์เมื่ออยู่ในหมู่บ้าน.....
- 5.4 ภาษาที่ใช้ในห้องเรียนและเมื่อพูดกับครู.....
- 5.5 ภาษาที่เด็กๆ ใช้พูดกับเพื่อนที่เป็นกลุ่มชาติพันธุ์เดียวกับตนเมื่ออยู่นอกห้องเรียน.....
- 5.6 ภาษาที่เด็กๆ ใช้พูดกับเพื่อนที่ต่างกลุ่มชาติพันธุ์กัน เมื่ออยู่นอกห้องเรียน.....
- 5.7 ภาษาที่ใช้เมื่อไปเที่ยวหรือไปซื้อของที่ตลาดซึ่งอยู่ในตำบลที่หมู่บ้านตั้งอยู่.....
- 5.8 ภาษาที่ใช้กับคนต่างถิ่นที่ทราบว่าเป็นคนน่านเหมือนกัน.....
- 5.9 ภาษาที่ใช้กับคนแปลกหน้าหรือนักท่องเที่ยวจากจังหวัดอื่น.....
- 5.10 ภาษาที่ใช้กับเจ้าหน้าที่และบุคลากรของรัฐเมื่อไปติดต่อราชการ.....
- 5.11 ถ้าให้เลือกเพียง 1 ภาษา คนในหมู่บ้านอยากเลือกภาษาใดมากที่สุด ให้เป็นภาษาที่ใช้ในชีวิตประจำวันของทุกคน.....

.....

5.12 ลักษณะพิเศษหรือลักษณะเด่นในการออกเสียง การใช้คำศัพท์บางคำ หรือการใช้คำลงท้ายเมื่อจบประโยคที่เป็นเอกลักษณ์ของหมู่บ้าน ถ้ามี โปรดยกตัวอย่างโดยพยายามเขียนด้วยตัวอักษรไทย

- | | |
|--------------|--------------|
| 5.12.1 | 5.12.4 |
| 5.12.2 | 5.12.5 |
| 5.12.3 | 5.12.6 |

6. เพื่อพัฒนาคุณภาพชีวิตของคนในหมู่บ้าน คนส่วนใหญ่ในหมู่บ้านอยากให้ความต้องการที่เปรียบเสมือนความฝันกลายเป็นจริงภายใน 3 ปี มี/ไม่มี ถ้ามี คือ

- 6.1
- 6.2.....
- 6.3.....

7. ข้อสังเกตเพิ่มเติม

.....

.....

.....

.....

.....

.....

8. ผู้เกี่ยวข้องกับการเก็บข้อมูล

8.1 ชื่อผู้สัมภาษณ์และบันทึกข้อมูล นาย/นาง/นางสาว.....อายุ.....ปี

8.2 ชื่อผู้ให้ข้อมูล (1) นาย/นาง/นางสาว.....อายุ.....ปี

(2) นาย/นาง/นางสาว.....อายุ.....ปี

(3) นาย/นาง/นางสาว.....อายุ.....ปี

9. วันเวลาที่เก็บข้อมูล

วันที่.....เดือน.....พ.ศ.....เวลา.....

10. หลักฐานการรับ-ส่งข้อมูล

10.1 ข้าพเจ้า นาย/นาง/นางสาวผู้ช่วยเก็บข้อมูล (ผู้สัมภาษณ์) ได้
ส่งแบบสัมภาษณ์คืนให้อาจารย์สมเจตน์ วิมลเกษม เมื่อวันที่.....เดือน.....พ.ศ.....
ลงนาม.....

10.2 ข้าพเจ้า นายสมเจตน์ วิมลเกษม ได้รับแบบสัมภาษณ์คืนเรียบร้อยแล้วเมื่อวันที่.....เดือน.....
พ.ศ.....
ลงนาม.....