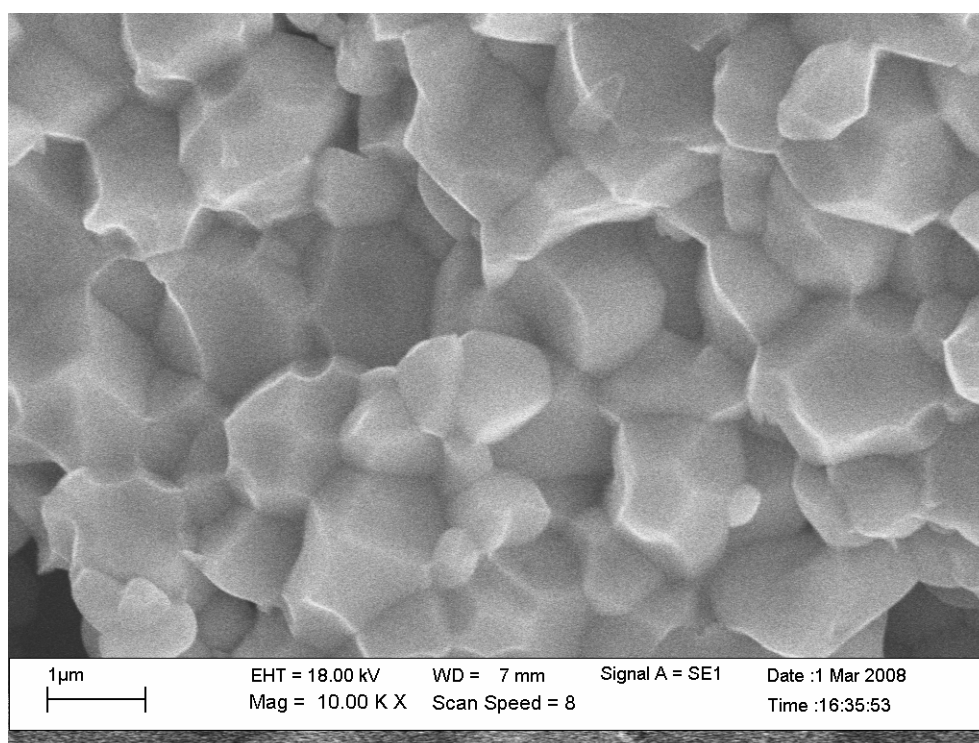
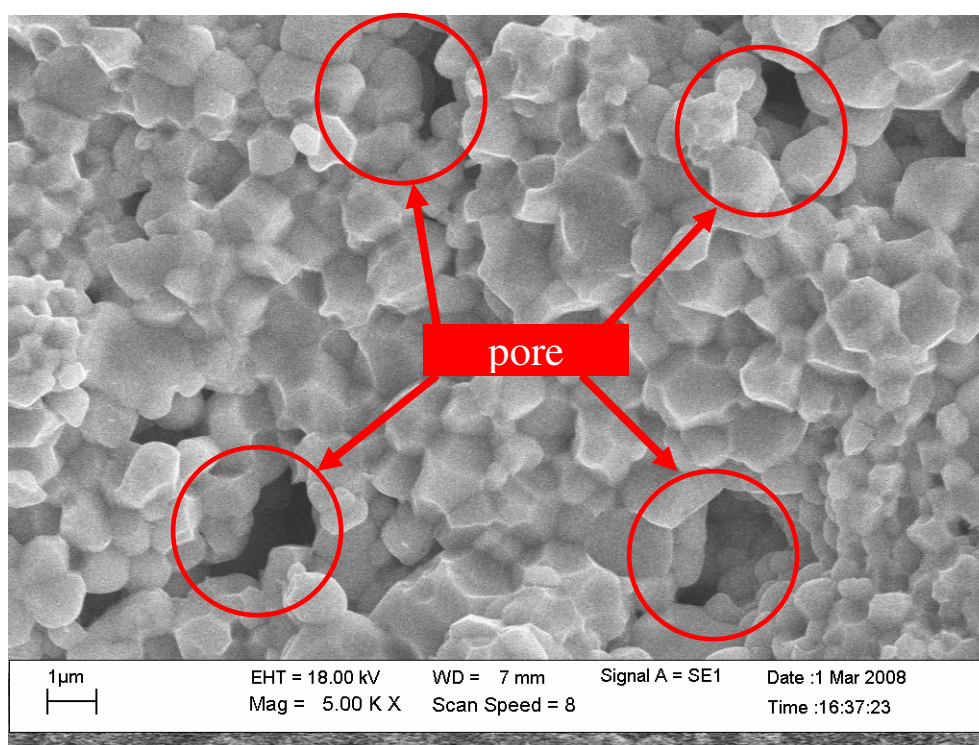
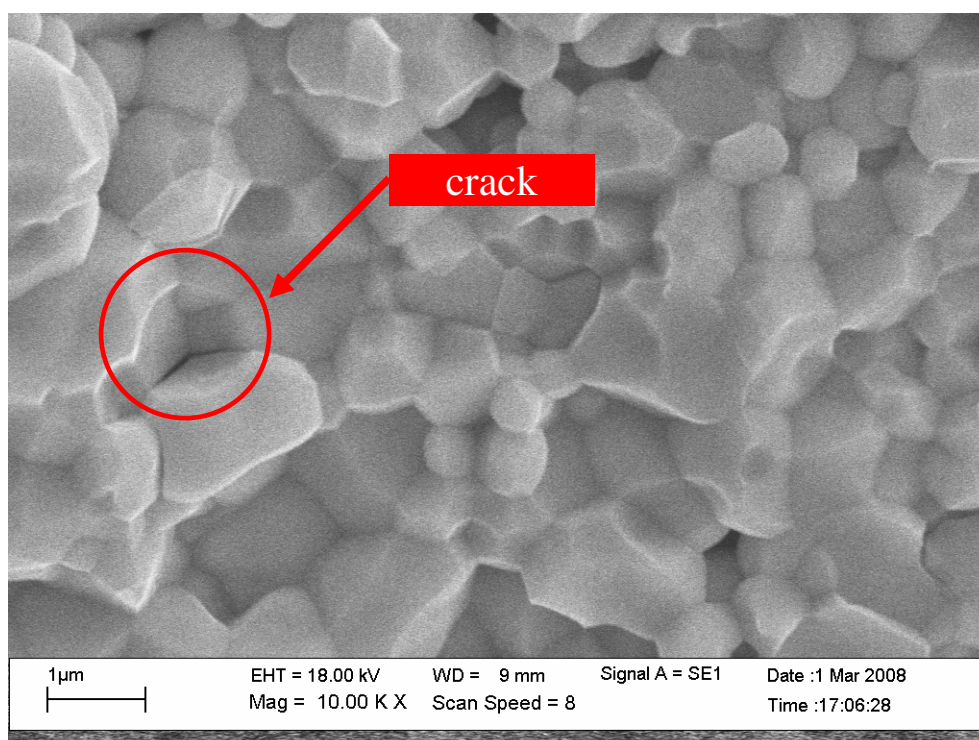
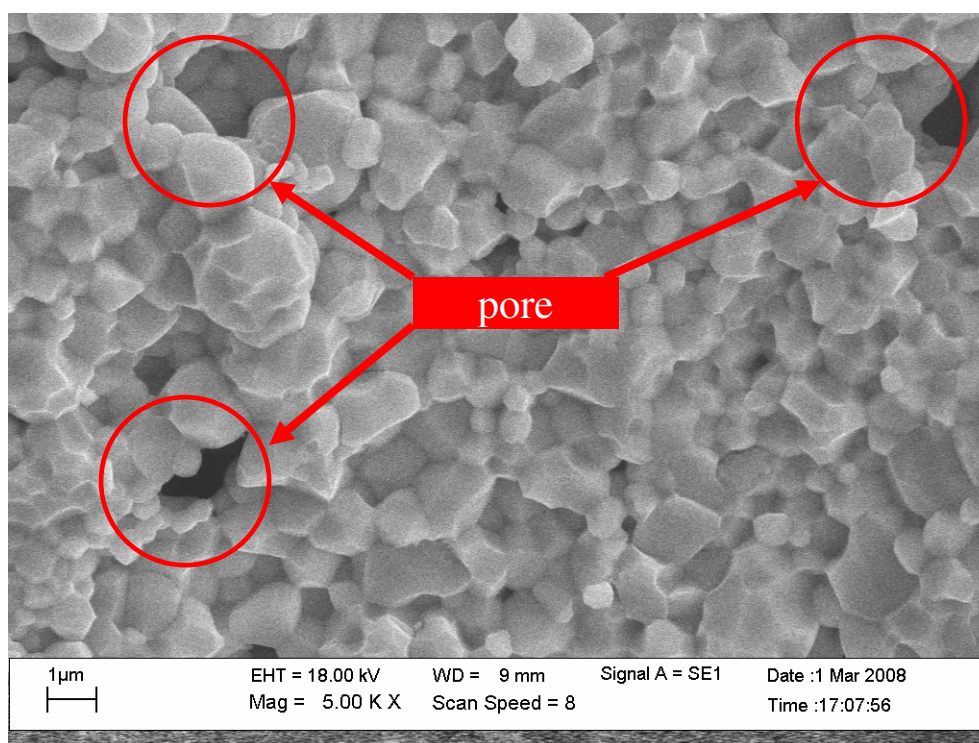


รูป 4.26 โครงสร้างจุลภาคจาก SEM ของรอยหักของเซรามิกที่อบอ่อนที่อุณหภูมิ 850 องศาเซลเซียส



รูป 4.27 โครงสร้างจุลภาคจาก SEM ของรอยหักของเซรามิกที่อบอ่อนที่อุณหภูมิ 900 องศาเซลเซียส



รูป 4.28 โครงสร้างจุลภาคจาก SEM ของรอยหักของเซรามิกที่อบอ่อนที่อุณหภูมิ 950 องศาเซลเซียส