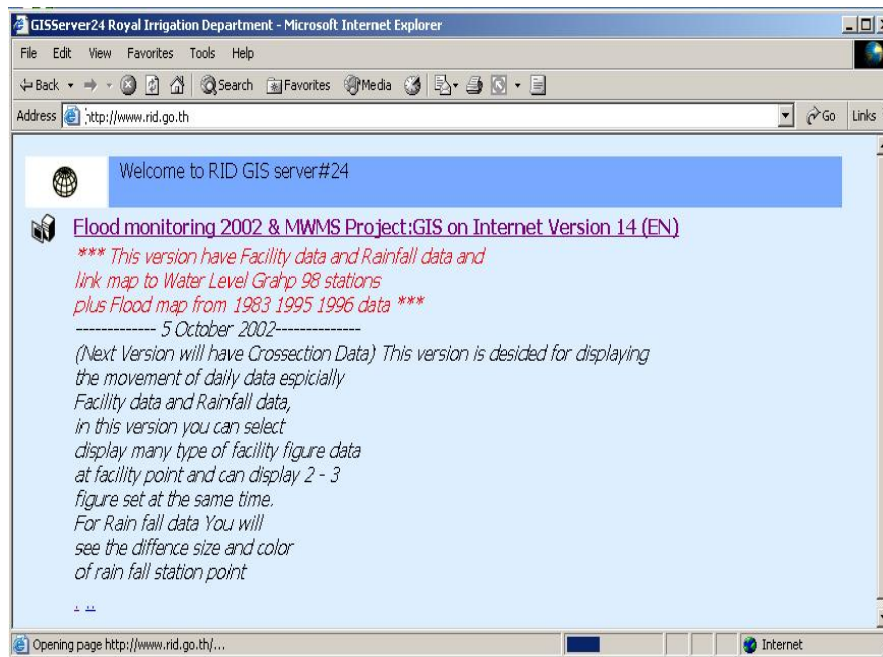
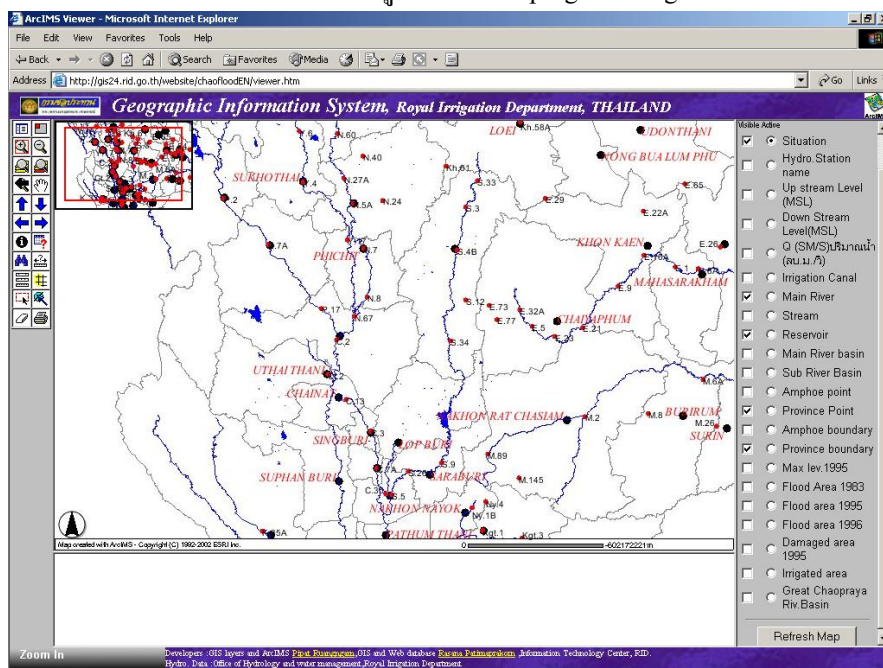


7.3 ตัวอย่างการสืบค้นข้อมูลระบบสารสนเทศบนเครือข่ายอินเทอร์เน็ต

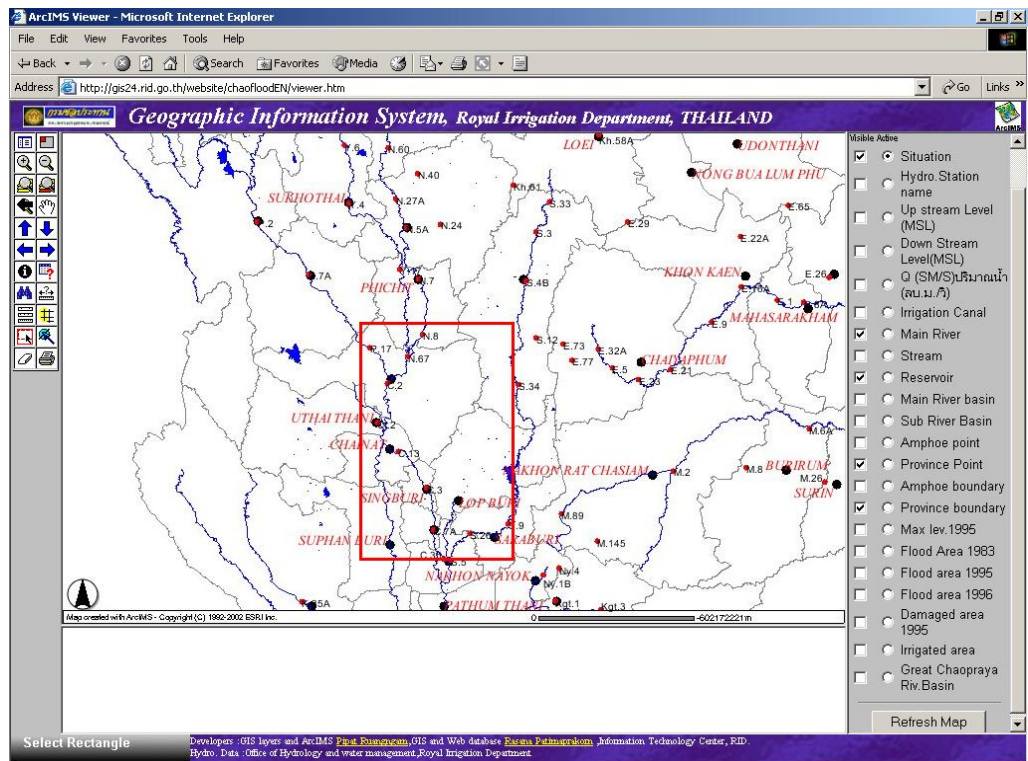
ตัวอย่างระบบสารสนเทศที่เกี่ยวข้องกับภัยธรรมชาติรวมทั้งระบบสารสนเทศเพื่อการบริหารจัดการภัยธรรมชาติที่เกี่ยวข้องกับน้ำโดยใช้ระบบสารสนเทศภูมิศาสตร์บนเครือข่ายอินเทอร์เน็ตเพื่อติดตามน้ำท่วมบริเวณพื้นที่ลุ่มน้ำยมคณะวิจัยได้จัดทำเป็นต้นแบบเบื้องต้น ดังแสดงในรูปที่ 7-1 ถึง 7-27



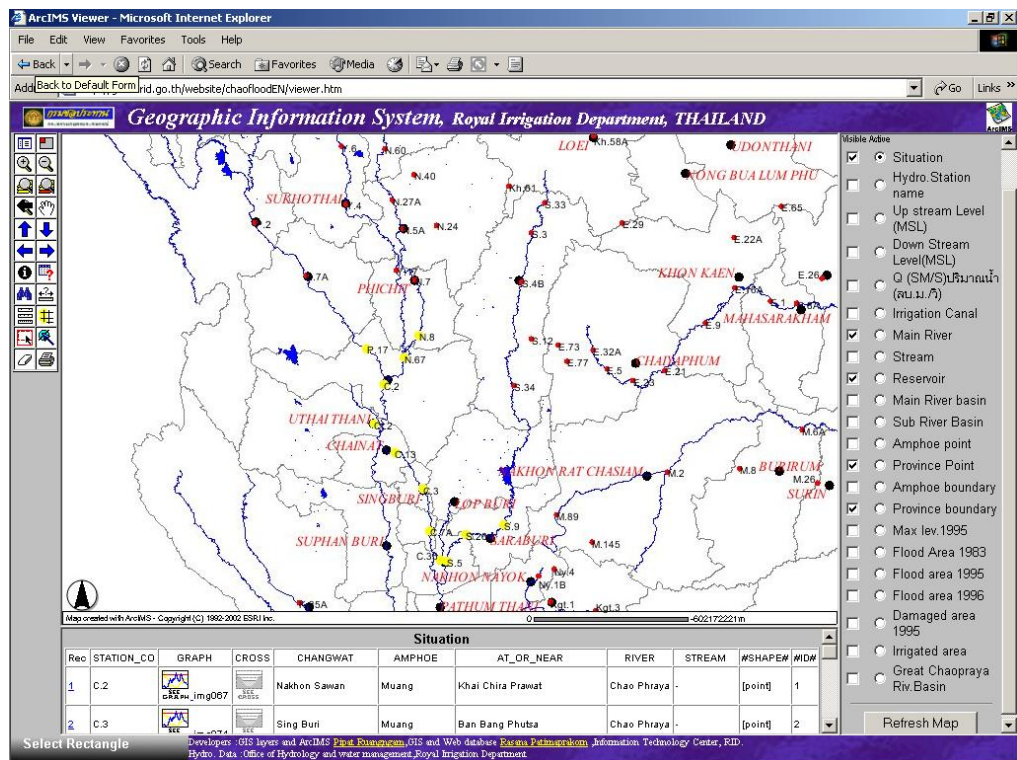
รูปที่ 7-1 เป็นต้นแบบเบื้องต้นโดยสืบค้นข้อมูลได้จาก <http://gis24.rid.go.th/website/chaofloodEN1/>



รูปที่ 7-2 ชั้นข้อมูลสถานการณ์น้ำ แสดงที่ตั้งสถานีวัดระดับน้ำท่า ตามลำน้ำสายหลัก



รูปที่ 7-3 เลือกสถานีที่จะตรวจสอบข้อมูลโดยใช้เครื่องมือทางด้านซ้ายมือของจอภาพ

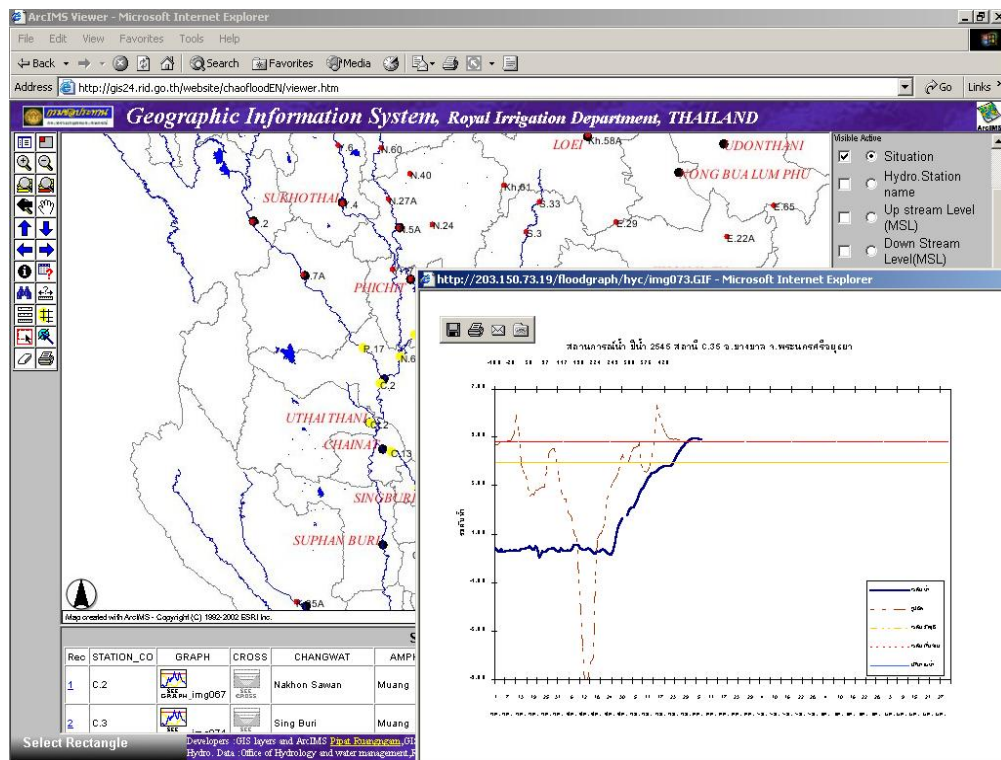


รูปที่ 7-4 ข้อมูลของสถานีที่ถูกเลือกจะปรากฏทางด้านล่างของจอภาพ

สถานการณ์น้ำ											
Rec	STATION_CO	GRAPH	CROSS	LEVEL	CHANGWAT	AMPHOE	AT_OR_NEAR	RIVER	STREAM	#SHAPE#	#ID#
1	C.3	 SEE GRAPH_img071	 SEE CROSS	 SEE LEVEL	Sing Buri	Muang	Ban Bang Phutsa	Chao Phraya	-	[point]	2
2	C.13	 SEE GRAPH_img071	 SEE CROSS	 SEE LEVEL	Chai Nat	Samphay	Wat Pho Ngam (Ban Ba Rai)	Chao Phraya	-	[point]	6

รูปที่ 7-5 หน้าต่างสถานการณ์น้ำ

เมื่อคลิกไอคอนรูปภาพ (รูปที่ 7-5) ระบบจะแสดงกราฟเส้นค่าระดับน้ำ ปริมาณน้ำ และ รูปตัดลำน้ำของสถานีที่เลือก รูปที่ 7-6 ถึง รูปที่ 7-8



รูปที่ 7-6 สถานการณ์น้ำ ปี 2545 สถานี C35 อ.บางบาล จ. พระนครศรีอยุธยา