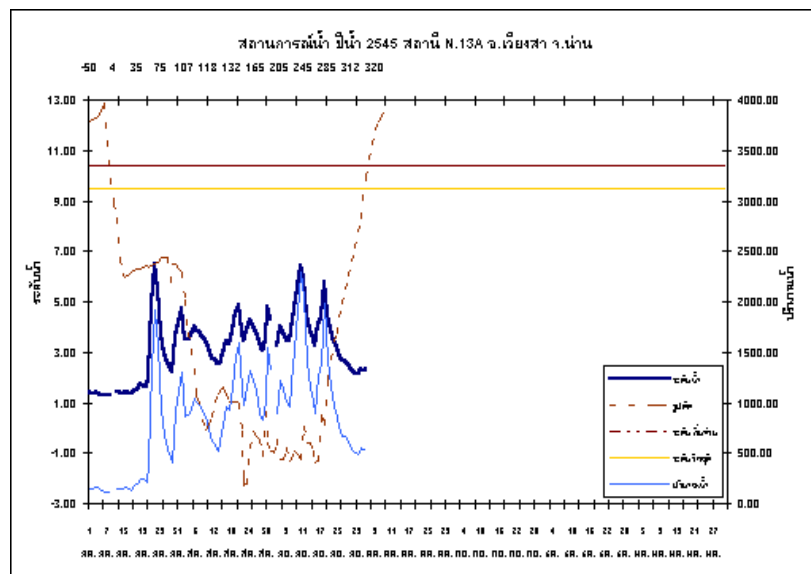
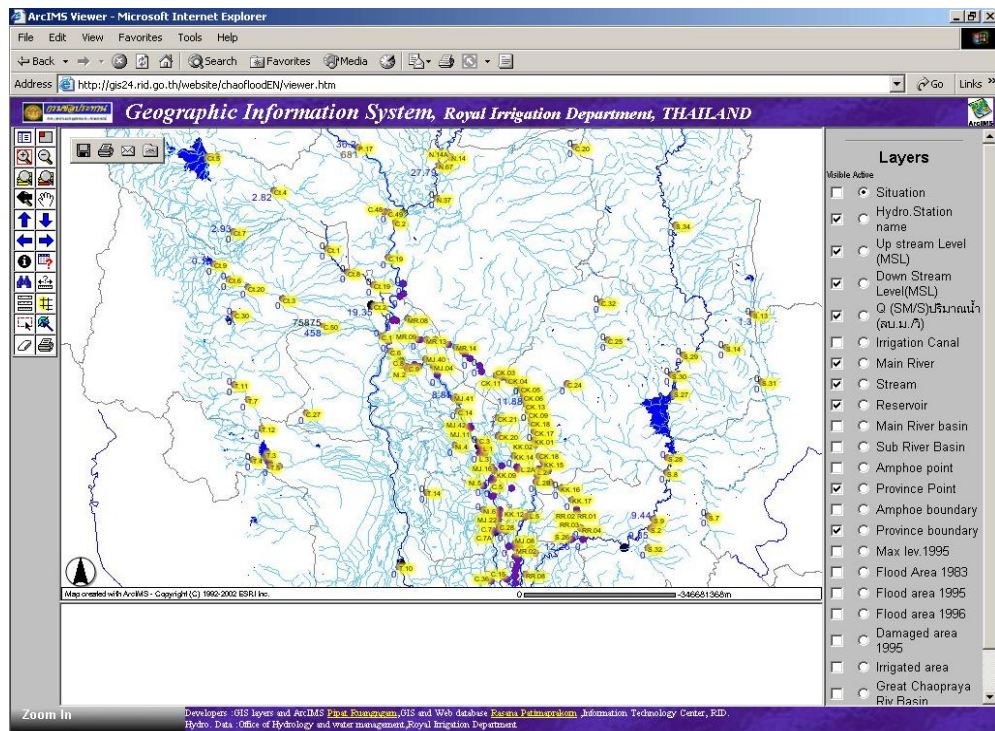


รูปที่ 7-7 สถานการณ์น้ำ ปี 2545 สถานี N64 อ.เมือง จ.น่าน

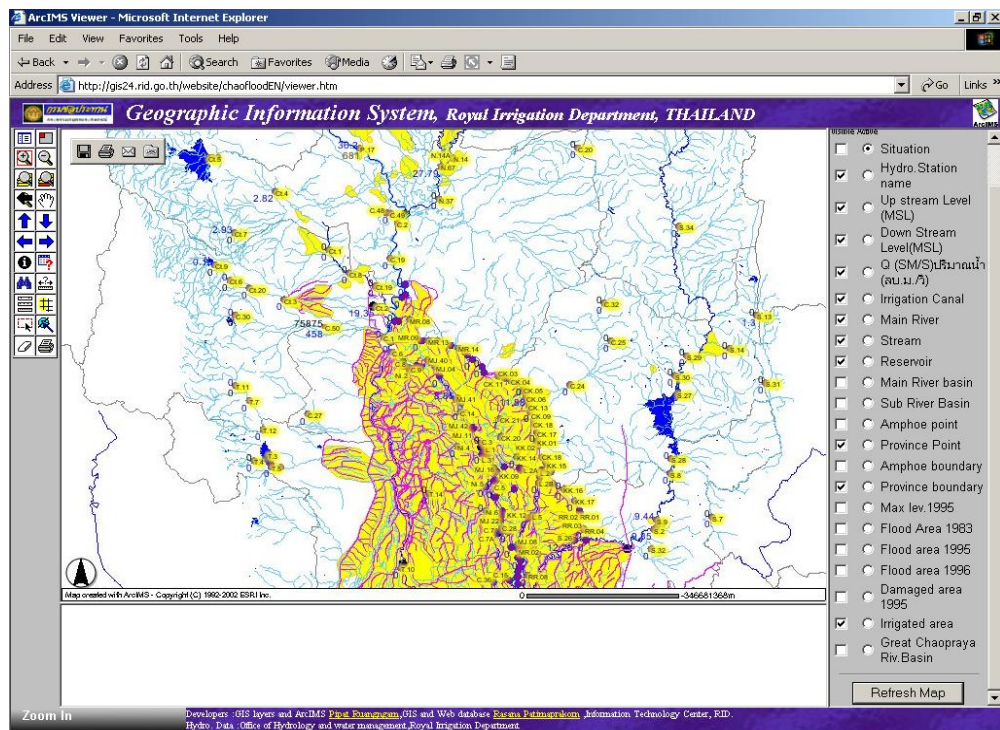


รูปที่ 7-8 สถานการณ์น้ำ ปี 2545 สถานี N13 อ.เวียงสา จ.น่าน

วิธีการดูชั้นข้อมูลระดับน้ำด้านท้ายน้ำแสดงข้อมูลระดับน้ำ ล่าสุด กำกับจุดสถานีอุทกวิทยาโดยสามารถเลือกชั้นข้อมูลที่ต้องการวิเคราะห์โดยเลือกจากรายการชั้นข้อมูลด้านขวาของจอภาพ แล้วกดปุ่ม refresh map ทางด้านมุมขวาล่าง ดังรูปที่ 7-9 ถึง รูปที่ 7-11



รูปที่ 7-9 ชั้นข้อมูลระดับน้ำด้านท้ายน้ำแสดงข้อมูลระดับน้ำ ลำสุดท้ายกับจุดสถานีอุทกวิทยา



รูปที่ 7-10 ชั้นข้อมูล พื้นที่ และ คลองชลประทาน