



รูปที่ 18. กลุ่มลูกไก่แยกเมื่อแรกเกิด ตกในกล่องกระดาษ



รูปที่ 19. กลุ่มลูกไก่แยกเมื่อแรกเกิด กก โดยเครื่องกก



รูปที่ 20. กลุ่มลูกไก่แยกเมื่อแรกเกิด กกในวงตะขாய



รูปที่ 21. กลุ่มลูกไก่แยกเมื่อแรกเกิด เมื่อพ้นกก



รูปที่ 22. ลูกไก่เมื่อขังในคอกจะมีการเสริมอาหารให้กิน



รูปที่ 23. บริเวณที่ปล่อยให้ลูกไก่หากินอาหารธรรมชาติ



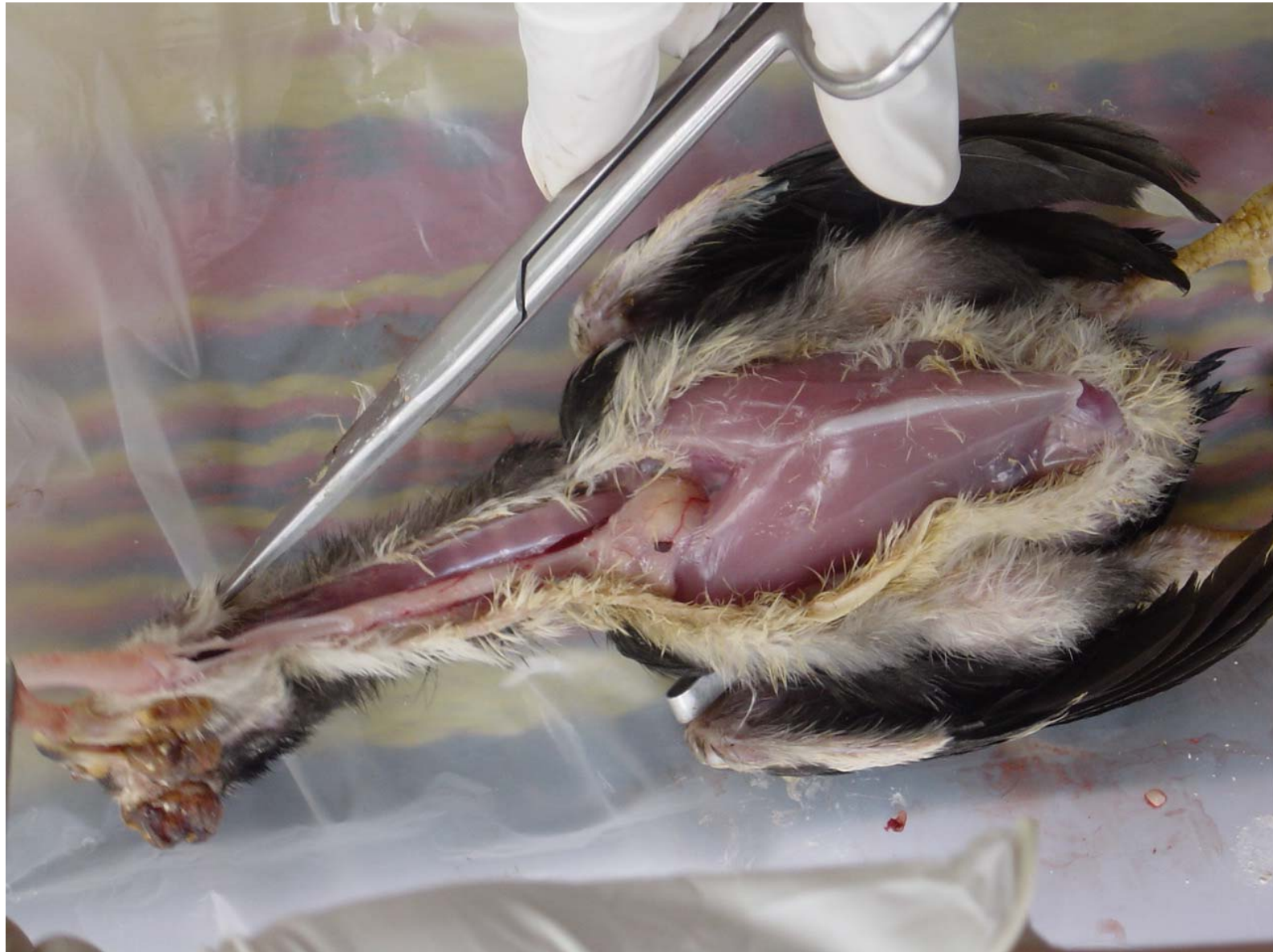
รูปที่ 24. ไก่รุ่นพร้อมจำหน่าย



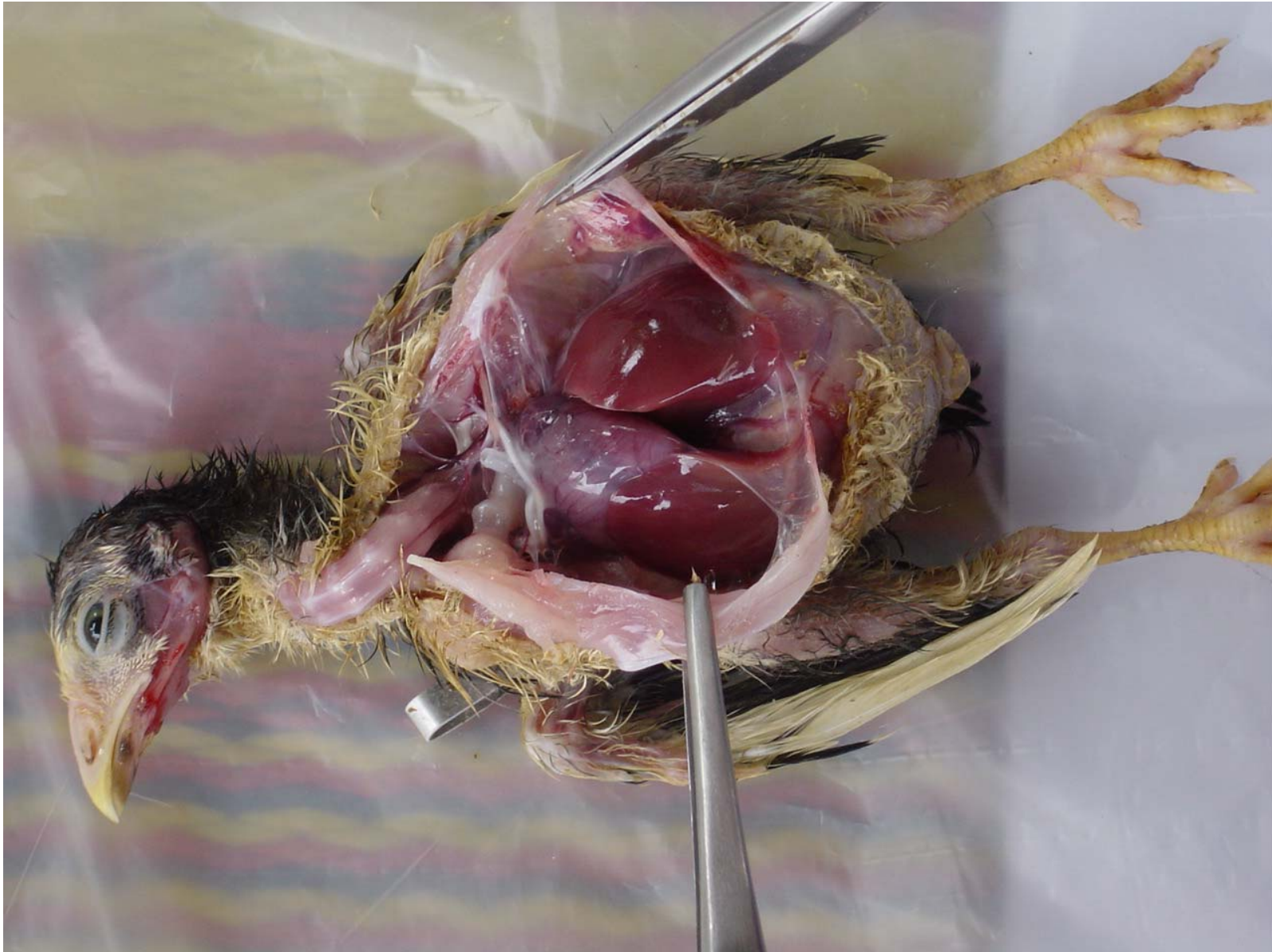
รูปที่ 25. ไก่รุ่นพร้อมจำหน่าย



รูปที่ 26. ไก่ที่ตายจะดูอาการภายนอก



รูปที่ 27. จากนั้นทำการผ่าซาก



รูปที่ 28. ศูวิการภายใน



รูปที่ 29. อวัยวะภายในถูกนำออกจากซากไก่



รูปที่ 30. อวัยวะภายในจะถูกแบ่งเป็น 2 ส่วน



รูปที่ 31. ส่งอวัยวะตรวจทางแบคทีเรียและเนื้อเยื่อวิทยา

ตารางภาคผนวกที่ 1.

เดือน	ค่าเฉลี่ยสัมพัทธ์		อุณหภูมิ (๒)		ปริมาณน้ำฝน (ม.ม.)		
	สูงสุด	ต่ำสุด	สูงสุด	ต่ำสุด			
ม.ค. 2546	97	45	71	28.4	15.7	22.1	0.7
ก.พ. 2546	97	33	65	32.2	15.5	23.8	0.0
มี.ค. 2546	96	33	65	34.2	18.1	26.2	1.4
เม.ย. 2546	95	37	66	36.4	21.7	29.1	2.5
พ.ค. 2546	95	45	70	35.0	22.9	29.0	2.8
มิ.ย. 2546	95	57	76	32.4	23.4	27.9	5.6
ก.ค. 2546	96	54	75	33.1	23.6	28.4	1.8
ธ.ค. 2546	96	58	77	31.9	23.5	27.7	6.2
ก.ย. 2546	97	57	77	32.2	23.2	27.7	7.9
ต.ค. 2546	98	50	74	32.5	22.1	27.3	0.7
พ.ย. 2546	99	40	70	32.3	17.6	25.0	0.1
ธ.ค. 2546	98	36	67	30.0	14.6	22.4	0.0
ม.ค. 2547	93	29	62	31.0	13.9	22.5	0.0
ก.พ. 2547	94	27	60	33.1	15.4	24.2	0.0
มี.ค. 2547	92	25	58	37.3	18.2	27.8	0.0