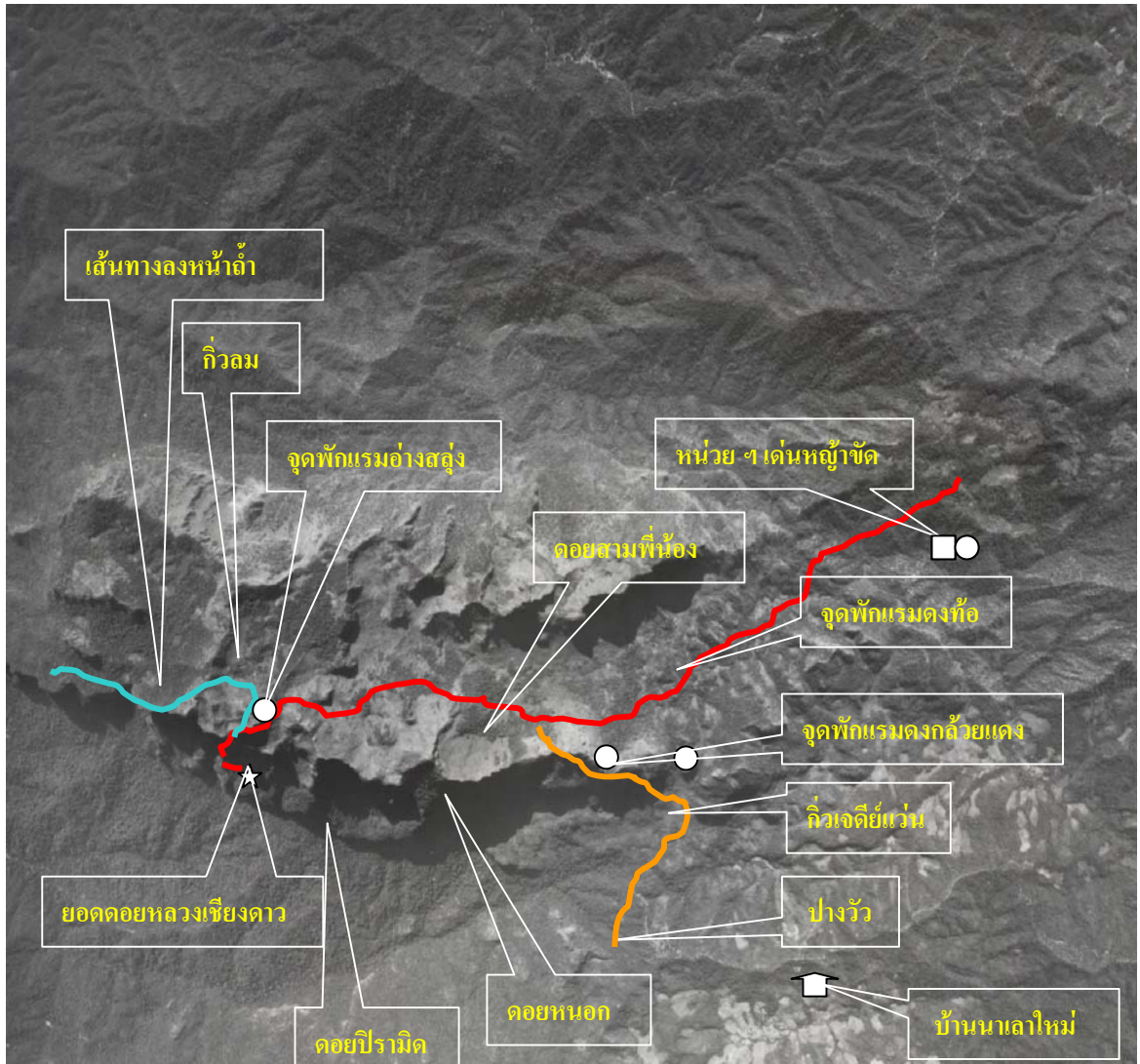


10. แผนผังเส้นทางโดยสังเขป

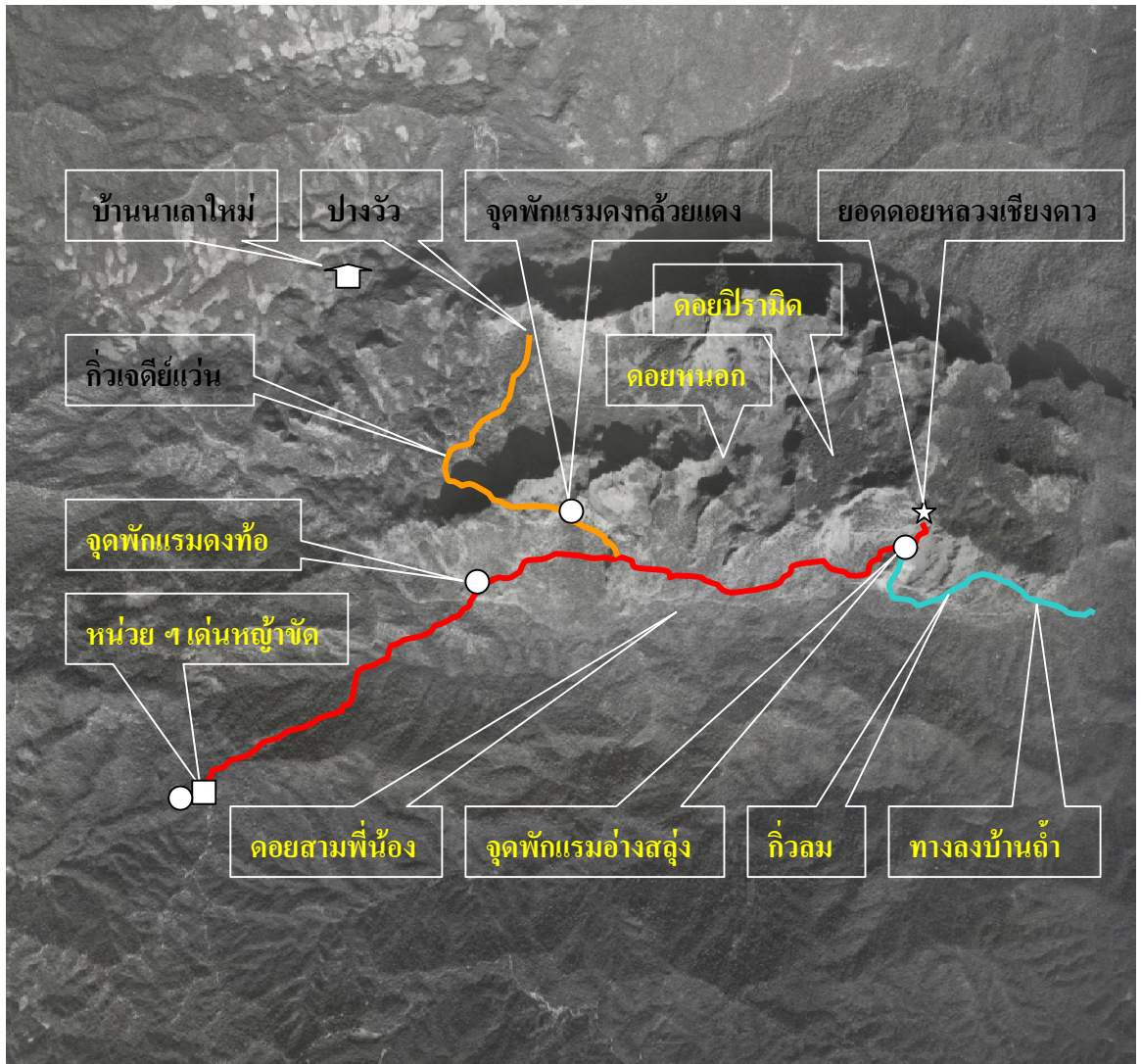
เส้นทางเดินเท้าบริเวณดอยหลวงเชียงดาว 1



- เส้นทางไปดอยหลวงเชียงดาว หน่วยฯ เค้นหญ้าชัด
- เส้นทางไปดอยหลวงเชียงดาว ปางวัว, บ้านนาเลาใหม่
- เส้นทางกลับ ทางบ้านถ้ำ

แผนผังเส้นทางโดยสังเขป

แสดงเส้นทางเดินเท้าบริเวณดอยหลวงเชียงดาว 2



- เส้นทาง จาก หน่วยฯ เฒ่าหู้ซัด ไป ดอยหลวงเชียงดาว
- เส้นทาง บ้านนาเลาใหม่ ไป ดอยหลวงเชียงดาว
- เส้นทางกลับ จากอ่างสลุ้ง ไปบ้านถ้ำ

บรรณานุกรม

กชกร ชินะวงศ์.คนวังอ้อมเดิมไฟการท่องเที่ยวเปิดตำนานทุนชีวิต...ผืนป่าและสายน้ำ.โครงการรูปแบบการจัดการท่องเที่ยวเชิงนิเวศบ้านวังอ้อม ตำบลหัวดอน อำเภอเชียงใน จังหวัดอุบลราชธานี, สำนักงานกองทุนสนับสนุนการวิจัย(สกว.)สำนักงานภาค,คณะเกษตรศาสตร์ มหาวิทยาลัย เชียงใหม่.2546.

กองบรรณาธิการ.พรรณพฤษชาติเฉพาะถิ่นเมืองเชียงใหม่.สารคดี (พฤษภาคม) 2539.

โกมล สนั่นก้อง.ป่าสองน้ำ คนสองวัฒนธรรม :รวมบทความ หลักคิด แนวทาง ปฏิบัติการ งานวิจัยเพื่อท้องถิ่น. สำนักงานกองทุนสนับสนุนการวิจัย (สกว.) สำนักงานภาค,คณะเกษตรศาสตร์ มหาวิทยาลัยเชียงใหม่.2547.

ขวัญฤทัย บุญยะเสนา.การวิเคราะห์อุปสงค์การท่องเที่ยวเชิงนิเวศในอำเภออุ้มผางจังหวัดตาก, บัณฑิตวิทยาลัย มหาวิทยาลัยเชียงใหม่,2544.

โครงการจัดการลุ่มน้ำแม่ปิงตอนบน .การหาแนวทางเพื่อแก้ไขปัญหา และผลกระทบจากการท่องเที่ยว"ดอยเชียงดาว.รายงานเวทีระดมความคิด อำเภอเชียงดาว.2542.

โครงการจัดการลุ่มน้ำแม่ปิงตอนบน.สรุปการอบรมผู้นำทางศึกษารวมชาติดอยหลวงเชียงดาววันที่ 27-28ตุลาคม 2546 ณ ศาลาประชาคมโครงการจัดการลุ่มน้ำปิงตอนบน.รายงานการอบรม เขตรักษาพันธุ์สัตว์ป่าเชียงดาว.2546.

ชยันต์ พิเชียรสุนทร .ภูเขาลำปำในประเทศไทย.advanced thailand geographic (กันยายน-ตุลาคม).2543.

ชยันต์ พิเชียรสุนทร.ป่าลุ่มน้ำเดียวและป่าลุ่มน้ำหายากของประเทศไทย.advanced thailand geographic(มีนาคม-เมษายน),2543.

ไชมอน การ์ดเนอร์.ต้นไม้เมืองเหนือ.ศูนย์หนังสือจุฬาลงกรณ์มหาวิทยาลัย.กรุงเทพฯ,2543.

ณรงค์ศักดิ์ เมืองเงิน, การศึกษาการเปลี่ยนแปลงสภาพของป่าบริเวณดอยเชียงดาวอำเภอเชียงดาว จังหวัดเชียงใหม่, ภาควิชาภูมิศาสตร์ คณะสังคมศาสตร์ มหาวิทยาลัยเชียงใหม่, 2539.

ดวงดาว สุวรรณรังษี, พืชดอยเชียงดาว, ค้นสู้ภูเขาหน้า , 2534.

โดม ประทุมทอง, เรารัก...เชียงดาว, advanced thailand geographic, ปีที่ 9 ฉบับที่ 71, 2547.

ธวัชชัย สันติสุข, การอนุรักษ์พรรณไม้เขตอุทยานและสังคมพืชภูเขาถึงอัลไพน์บนดอยเชียงดาว, สยามสมาคมแผนกธรรมชาติวิทยาฉบับพิเศษ: การอนุรักษ์ธรรมชาติในประเทศไทย ในแง่การพัฒนาสังคมและเศรษฐกิจ, 2528.

ธวัชชัย สันติสุข, พรรณไม้เขตอุทยานของประเทศไทย, เฉลิมพระเกียรติสมเด็จพระเทพรัตนราชสุดาฯ สยามบรมราชกุมารีเนื่องในวโรกาส พระชนมายุครบ 3 รอบ: ราชบัณฑิตยสถาน, 2433.

นิคม พุทธา, ดอยหลวงเชียงดาว, โครงการจัดการลุ่มน้ำแม่ปิงตอนบน, เชียงใหม่, 2547.

ประกาศ ปิ่นตบแต่ง, ดร. การเชื่อมโยงความรู้และประสบการณ์ภาคสนามสู่นโยบาย, ศูนย์อบรมวนศาสตร์ชุมชนแห่งภูมิภาคเอเชียและแปซิฟิก มหาวิทยาลัยเกษตรศาสตร์, กรุงเทพฯ, 2544.

ปริญญากร รววรรณ, เชียงดาวอีกบทหนึ่งของตำนานแห่งขุนเขา, อนุสารอสท.(มกราคม) 2539.

ปิยะเกษตร สุขสถาน, ดอยหลวงเชียงดาวหิมาลัยในเขตร้อน อนุสาร อสท.(มกราคม) , 2539

ปิยะเกษตร สุขสถาน, แนวทางการจัดนำเที่ยวเชิงนิเวศในพื้นที่ป่า, เอกสารการอบรมสร้างเสริมความรู้ทางพฤกษศาสตร์ ในภาคเหนือสำหรับมัคคุเทศน์กันยายน.จ. เชียงใหม่, 2543.

ปิยฤทัย ปิโยพิระพงศ์, เดินดอยเชียงดาวคราวต้นหนาว อนุสารอสท.(มกราคม) 2538.

บุสดี อาคมานนท์ มอนซอนและคณะ, 2535 . โครงการศึกษาผลกระทบของการท่องเที่ยวเดินป่า ต่อสภาวะแวดล้อม และประชาชนในท้องถิ่น, คณะสังคมศาสตร์และมนุษยศาสตร์ มหาวิทยาลัยมหิดล, กรุงเทพฯ, 2535.

พจนา สอนศรี, คู่มือการจัดการท่องเที่ยวโดยชุมชน Community Based Tourism Handbook, โครงการท่องเที่ยวเพื่อชีวิตและธรรมชาติ, กรุงเทพฯ, 2546.

มนัส สุวรรณ.ศ.ดร. ระเบียบวิธีวิจัยทางสังคมศาสตร์และมนุษยศาสตร์, โครงการตำรามหาวิทยาลัยเชียงใหม่, 2544.

เล็ก ณ เชียงดาว. ตำนานหรือประวัติฉบับเดิมถ้ำหลวงเชียงดาว, อำเภอเชียงดาว จังหวัดเชียงใหม่, 2515.

ยุทธวงศ์ วงษ์ทอง, พืชกึ่งอัลไพน์ดอกไม้ในอ้อมกอดดอยเชียงดาว, สารคดี(กันยายน), 2539.

สร้อยดี อาสาสมัครพิก. โครงการวิจัยเพื่อพัฒนาความพร้อมของผู้ประกอบธุรกิจนำเที่ยวเชิงนิเวศในภาคเหนือตอนบน, สำนักงานกองทุนสนับสนุนการวิจัย(สกว)การท่องเที่ยวแห่งประเทศไทย, 2543.

สมพร ภูติยานันต์, รศ. การสำรวจและเก็บตัวอย่างพันธุ์ไม้สมุนไพรบริเวณดอยเชียงดาว, คณะเภสัชศาสตร์, มหาวิทยาลัยเชียงใหม่, 2541.

สมศักดิ์ สุขวงศ์, ดร. การจัดการป่าและทรัพยากรชีวภาพโดยชุมชน: กระบวนการ กลไกการตัดสินใจ และระบบข้อมูล, รายงานการวิจัยเชิงปฏิบัติการ, ศูนย์อบรมวนศาสตร์ชุมชนแห่งภูมิภาคเอเชียและแปซิฟิก มหาวิทยาลัยเกษตรศาสตร์, กรุงเทพฯ, 2545.

ส่วนทรัพยากรที่ดินและป่าไม้, แผนแม่บทเขตรักษาพันธุ์สัตว์ป่าเชียงดาว จังหวัดเชียงใหม่ พ.ศ.2542-2546., 2540.

สินธุ์ สโรบล, การท่องเที่ยวโดยชุมชนแนวคิดและประสบการณ์พื้นที่ภาคเหนือ, สำนักงานกองทุนสนับสนุนการวิจัย(สกว)สำนักงานภาค, คณะเกษตรศาสตร์ มหาวิทยาลัยเชียงใหม่, 2546.

สุภาภรณ์ อาภาวัชรุตม์, ดร. ดอยหลวงเชียงดาว: ภาวะเหลือเฟือเพียงตำนาน, เชียงใหม่ปริทัศน์, มีนาคม, 2547.

สุเมธี ธิกา.ประวัติพยาบาล,เชียงใหม่,2545.

สุรินทร์ อันพรม,การจัดการทรัพยากรป่าแบบพหุภาคี. ศูนย์อบรมวนศาสตร์ชุมชนแห่งภูมิภาคเอเชีย
และแปซิฟิก มหาวิทยาลัยเกษตรศาสตร์,กรุงเทพฯ,2545.

สำนักงานกองทุนสนับสนุนการวิจัย(สกว)สำนักงานภาค.คู่มือการบริหารโครงการวิจัยเพื่อท้องถิ่น
Community-Based Research Management. สำนักงานกองทุนสนับสนุนการวิจัย(สกว)
สำนักงานภาค,คณะเกษตรศาสตร์ มหาวิทยาลัยเชียงใหม่.2546.

องค์การสวนพฤกษศาสตร์.สวนพฤกษศาสตร์สมเด็จพระนางเจ้าสิริกิติ์ เล่ม 5 ,2541.

อำเภอเชียงดาว.ไต่เขาสูง ชมทะเลหมอก ดอกไม้ป่า พืชดอยหลวงครั้งที่ 7 ที่ว่าการอำเภอเชียงดาว
จังหวัดเชียงใหม่,2534.